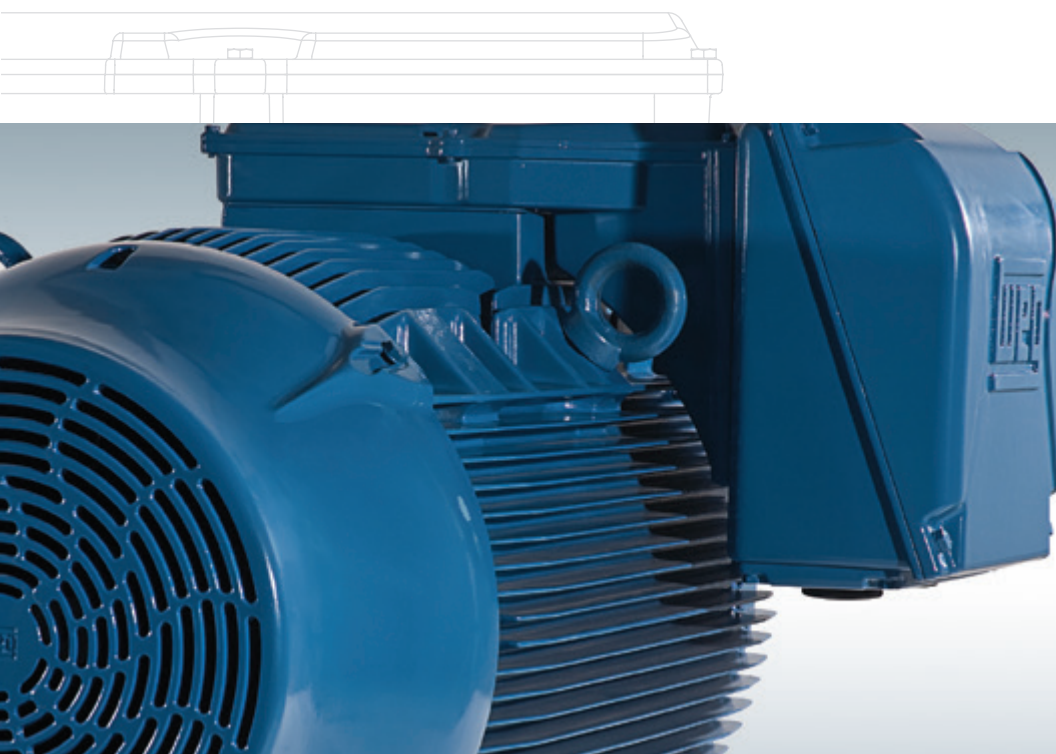


# Motores

## Aplicações Industriais





# Eficiência e confiabilidade para a indústria

A WEG, fundada em 1961, está presente em mais de 100 países nos cinco continentes e conta com mais de 30 mil colaboradores nas suas cinco unidades de negócio: Motores, Energia, Automação, Transformação & Distribuição e Tintas.

A unidade Motores é reconhecida atualmente como uma das maiores fabricantes de motores elétricos do mundo, produzindo mais de 14 milhões de motores anualmente. Com uma ampla gama de motores a empresa atende desde aplicações Comerciais e Residenciais até aplicações Industriais, sempre com foco na necessidade do cliente oferecendo soluções para os mais variados tipos de aplicação. Alto desempenho com máxima eficiência energética, este é o significado do motor elétrico WEG.

Além da comercialização dos produtos, através da rede de Representantes, Filiais e Distribuidores, a WEG mantém constante preocupação com o serviço prestado ao cliente, através de uma ampla rede de atendimento pós-venda preparada para oferecer suporte técnico em aplicações e instalações.

## Índice

W22 .....	04
W50 .....	05
W22 Quattro .....	06
W22 Magnet .....	07
W22 Mining .....	08
W22 WELL .....	09
W22 Wash .....	10
Water Cooled .....	11
Roller Table .....	12
W22 Motofreio .....	13
W21 Motor à Prova de Explosão .....	14
W21 Motofreio à Prova de Explosão .....	15
W22Xd .....	16
W22Xtb .....	17
W22Xn .....	18
W22 para Redutor Tipo 1 .....	19
Smoke Extraction.....	20
W22 para Bomba Monobloco JM/JP .....	21
W22 Easy Maintenance.....	22
Como comprar.....	23
Consultoria Especializada .....	23
Assistência Técnica.....	23





## W22

A linha de motores W22 conta com produtos que possuem eficiência elevada, que resultam em alta produtividade e máximo benefício para o cliente. Os motores W22 proporcionam **excelente relação custo-benefício, redução do consumo de energia elétrica, fácil manutenção e baixos níveis de ruído e vibração.**

Uma linha que surge antecipando conceitos sobre eficiência energética, desempenho e produtividade.



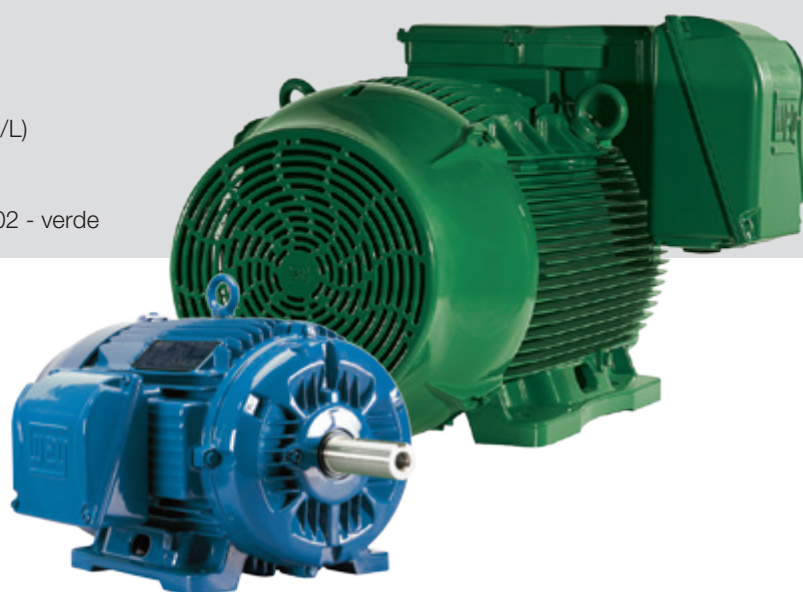
- Potência: 0,16 a 750 cv
- Polaridade: 2 a 8
- Carcaça: 63 a 355A/B
- Tensão: 220/380 V (carcaças 63 a 200L)  
220/380/440 V (carcaças 225S/M a 355M/L)  
440 V (carcaça 355A/B)
- Cor: IR2 - RAL 5009 - azul  
IR3 Premium e IR4 Super Premium - RAL 6002 - verde

### Versões Disponíveis

- IR2
- IR3 Premium
- IR4 Super Premium

### Aplicações

Os motores W22 são de uso geral, têm como principais aplicações bombas, ventiladores, compressores, moinhos, britadores e talhas.



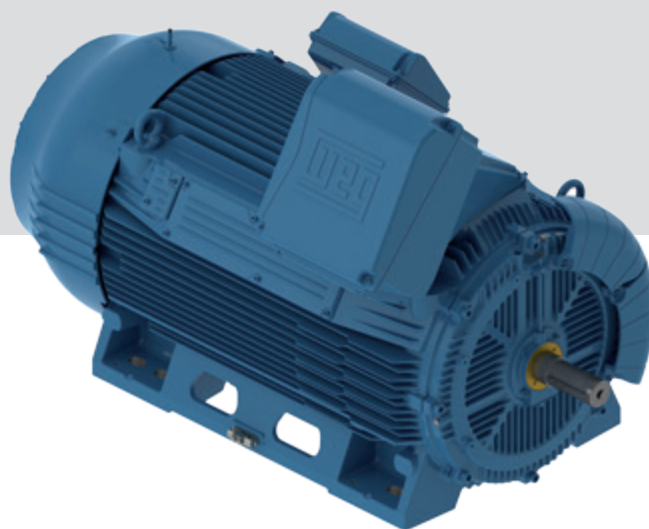
Atributos e Benefícios	
Rendimento	Versão IR2 - Atende aos níveis de rendimento exigidos pela lei de Eficiência Energética Versão IR3 Premium - Supera os níveis de rendimento exigidos pela lei de Eficiência Energética e atende os níveis de rendimento exigidos pela Portaria interministerial nº 01, de 29 de junho de 2017 Versão IR4 Super Premium - Excede os níveis de rendimento da versão IR3 Premium (rendimentos IE4, conforme norma europeia IEC 60034-30-1)
Sistema de isolamento WISE®	Apto à operação com inversor de frequência
Novo desenho da carcaça e tampas	Maior rigidez e excelente dissipação de calor
Caixa de ligação	Corte diagonal e maior volume interno facilitando o manuseio e instalação dos cabos de ligação e acessórios. Facilidade para alteração entre as formas construtivas B3D, B3E e B3T (carcaças 225S/M a 355A/B)
Temperatura dos mancais reduzida	Maior vida útil dos mancais e maiores intervalos entre lubrificações
Sistema de vedação WSeal®	Aumento da vida útil do motor garantindo uma operação segura e livre de agentes contaminantes (a partir da carcaça 225S/M)
Novo sistema de ventilação	Maior refrigeração devido ao melhor direcionamento do ar por toda a carcaça e redução dos níveis de ruído
Pés sólidos e integrados	Maior rigidez e facilidade para alinhamento e instalação

## W50

Os motores da linha W50 apresentam excelente performance, atendendo aos mais rigorosos critérios de eficiência e segurança. Os motores W50 são **compactos**, sua carcaça confere ao motor **maior rigidez mecânica**, o que garante **baixos níveis de vibração**. Sua concepção mecânica não apenas **otimiza características como massa e comprimento** como também adiciona **modularidade e facilidade de manutenção** ao produto.



- Potência: 125 a 1700 cv
- Polaridade: 2 a 12
- Carcaça: 315H/G a 450J/H
- Tensão: 380 a 6.600 V
- Cor: RAL 5009 - azul



### Versões Disponíveis

- W50 Mining
- W50Xn
- W50 API 541
- W50 IEEE 841

### Aplicações

Utilizado nas mais diversas aplicações industriais, destacando-se nos segmentos de Mineração, Açúcar & Etanol e Petróleo & Gás.

Atributos e Benefícios	
Sistema de isolamento WISE®	Apto à operação com inversor de frequência
Plataforma W50	Mais compacta e resistente
Dois sistemas de ventilação	Distribuição uniforme de temperatura ao longo do motor, permitindo máxima troca térmica resultando em um motor mais frio e com maior vida útil
Baixo nível de pressão sonora	Nível de ruído máximo de 82 dB(A)
Protetores térmicos Pt-100 3 fios	Permite monitoramento e controle contínuo da temperatura no enrolamento e mancais, protegendo o motor em condições anormais de operação
Mancal de deslizamento (opcional)	Menos intervenções para manutenção, os intervalos de relubrificação são até três vezes mais longos que os dos rolamentos convencionais
Caixa de ligação	Caixa de ligação reversível e com amplo espaço interno. Apto a montagem de duas caixas de ligação
Flexibilidade	Projetos adaptados para as mais diversas aplicações e necessidades



## W22 Quattro

Motor híbrido composto por rotor de gaiola em alumínio, que permite a partida direta da rede, e ímãs permanentes, os quais **garantem operação síncrona com elevado rendimento em regime contínuo**. Esta combinação garante um excelente desempenho, ideal para usuários que consideram economia de energia uma prioridade.

O W22 Quattro possui rendimento IR4 Super Premium, que reduz significativamente o consumo de energia da rede.



- Potência: 0,5 a 15 cv
- Polaridade: 4 e 6
- Carcaça: 80 a 132M/L
- Tensão: 220/380 V
- Cor: RAL 6021 - verde



### Aplicações

Compressores, elevadores, bombas centrífugas, ventiladores, máquinas operatrizes, esteiras transportadoras, veículos elétricos, máquinas para equipamentos têxteis e outras aplicações que demandem alto rendimento e operação síncrona.

Atributos e Benefícios	
Rendimento IR4 Super Premium	Excede os níveis de rendimento da versão IR3 Premium (rendimentos IE4, conforme norma europeia IEC 60034-31)
Sistema de isolamento WISE®	Apto à operação com inversor de frequência
Temperatura dos mancais reduzida	Maior vida útil e redução de intervenções para manutenção
Mesma relação potência x carcaça que os motores de indução	Total intercambiabilidade com motores de indução
Operação síncrona	Como a velocidade não varia com a carga, permite a operação sincronizada em acionamentos multimotores e maior precisão no controle

## W22 Magnet

Os motores W22 Magnet possuem os **maiores níveis de eficiência do mercado**, contam com 2 faixas de rendimento: **IR4 Super Premium**, com duas carcaças reduzidas com relação ao motor de indução e **IR5 Ultra Premium**, com a mesma relação de carcaça mantendo total intercambiabilidade. Seu rotor com ímãs permanentes garante **elevado desempenho**, **sendo possível extrair mais potência por carcaça**. Acionado pelo inversor de frequência WEG CFW11, proporciona **torque constante em ampla faixa de rotação** e garante operação em baixas velocidades.



- Potência: 5 a 450 cv
- Faixa de rotação: 240 a 3600 rpm
- Carcaça: 132S a 315S/M
- Tensão: 380 V
- Cor: 091A.3145 - cinza

### Versões Disponíveis

- IR4 Super Premium
- IR5 Ultra Premium

### Aplicações

Compressores, elevadores, bombas centrífugas, máquinas operatrizes, esteiras transportadoras ventiladores e outras aplicações em que a variação de velocidade, alto rendimento, baixo nível de ruído e tamanho reduzido são essenciais.



Atributos e Benefícios	
Rendimento IR4 Super Premium e IR5 Ultra Premium	O IR4 Super Premium excede os níveis de rendimento da versão IR3 Premium (rendimentos IE4, conforme norma europeia IEC 60034-31), e o IR5 Ultra Premium supera os níveis de rendimento IR4 Super Premium (rendimentos IE5, ainda não homologados)
Sistema de isolamento WISE®	Maior vida útil ao motor
Rotor com ímãs permanentes	Tecnologia de ponta que permite atingir os maiores níveis de rendimento, operar com temperaturas mais baixas em relação aos motores de indução e maior relação potência por carcaça
Menor massa e volume	Possui menores níveis de ruído e comparado a motores de indução de mesma potência, ocupa de 35% a 47% menos espaço
Temperatura dos mancais reduzida	Maior intervalo entre lubrificações e maior vida útil dos mancais
Acionamento por inversor de frequência	Flexibilidade operacional e economia de energia através da variação de velocidade
Torque constante em ampla faixa de rotação	Garante a operação em baixas velocidades, com o mesmo desempenho, sem a necessidade de sistema de ventilação independente, o que reduz os custos de manutenção, consumo de energia e espaço na instalação

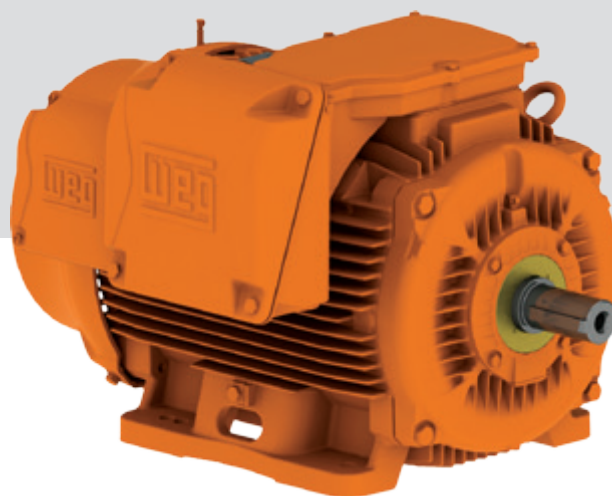


## W22 Mining

Uma preocupação constante da indústria de mineração é reduzir custos de exploração e elevar a qualidade dos processos. Pensando nisso, a WEG desenvolveu a linha W22 Mining, um motor **projetado especialmente para operar em ambientes severos**. Este motor apresenta características eletromecânicas diferenciadas que garantem **durabilidade, resistência mecânica e robustez** em todas as etapas do processo, desde a extração do material, transporte até o processamento.



- Potência: 0,16 a 750 cv
- Polaridade: 2 a 8
- Carcaça: 63 a 355A/B
- Tensão: 220/380 V (até carcaça 200)  
220/380/440 V (225S/M a 355M/L)  
440 V (carcaça 355A/B)
- Cor: Munsell 2.5 YR 6/14 - laranja segurança



### Versões Disponíveis

- IR2
- IR3 Premium

### Aplicações

Extração, transporte e processamento na indústria de mineração.

Atributos e Benefícios	
Rendimento	Versão IR2 - Atende aos níveis de rendimento exigidos pela lei de Eficiência Energética Versão IR3 Premium - Supera os níveis de rendimento exigidos pela lei de Eficiência Energética e atende os níveis de rendimento exigidos pela Portaria interministerial nº 01, de 29 de junho de 2017
Sistema de isolamento WISE®	Apto à operação com inversor de frequência
Tampa defletora e ventilador em ferro fundido	Maior rigidez mecânica e durabilidade contra choques
Caixa de ligação adicional	Maior espaço e segurança para as conexões elétricas
Sistema de vedação W3 Seal®	Garante o grau de proteção IPW66, protegendo o motor e rolamentos contra a entrada de água, poeira e outros agentes contaminantes. (Aplicável para as carcaças acima da 90S)
Proteção térmica para desligamento	Protege o motor em condições anormais de operação
Resistência de aquecimento	Evita corrosão devido à condensação da umidade no interior do motor fora de operação
Plano de pintura especial para ambientes severos	Maior resistência e durabilidade da pintura protegendo a carcaça contra corrosão e desgaste



## W22 WELL

A linha W22 WEG Extra Long Life foi projetada com foco nas principais exigências dos clientes: **maior vida útil, maior intervalo entre as manutenções**, resistência em ambientes agressivos, rigidez mecânica e **menor custo operacional**. Um conjunto de características criteriosamente desenvolvidas pela WEG para atender as necessidades de sua aplicação.



- Potência: 0,5 a 750 cv
- Polaridade: 2 a 8
- Carcaça: 90S a 355A/B
- Tensão: 220/380 V (90S a 200L) e 440 V (a partir da carcaça 225S/M)
- Cor: Munsell 10 YR 8/14 - amarelo



### Versões Disponíveis

- IR2
- IR3 Premium
- W22Xn IR3 Premium Ip/In N2919
- W22Xn IR3 Premium Ip/In N2919 (50°C)

### Aplicações

Atende todas as aplicações onde redução de intervenções para manutenção e vida útil estendida sejam essenciais.

Atributos e Benefícios	
Rendimento	Versão IR2 - Atende aos níveis de rendimento exigidos pela lei de Eficiência Energética Versão IR3 Premium - Supera os níveis de rendimento exigidos pela lei de Eficiência Energética e atende os níveis de rendimento exigidos pela Portaria interministerial nº 01, de 29 de junho de 2017
Sistema de isolamento WISE®	Apto à operação com inversor de frequência
Balanceamento especial do rotor	Garante níveis de vibração reduzidos
Eixo e pés com usinagem de precisão	Facilita a instalação e o alinhamento do conjunto motor/máquina acionada reduzindo os níveis de vibração e desgaste dos rolamentos
Temperatura dos mancais reduzida	Maior vida útil dos mancais e maiores intervalos entre lubrificações
Sistema de vedação W3 Seal®	Garante o grau de proteção IPW66, protegendo o motor e rolamentos contra a entrada de água, poeira e outros agentes contaminantes.
Tampa defletora em ferro fundido	Maior rigidez mecânica e durabilidade contra choques
Pintura interna anticorrosiva	Protege os componentes internos do motor contra oxidação
Plano de pintura especial para ambientes abrasivos	Maior resistência e durabilidade da pintura protegendo a carcaça contra corrosão e desgaste

## W22 Wash

Solução confiável para aplicações onde higiene e limpeza são fundamentais. A linha W22 Wash, atende perfeitamente os requisitos do setor alimentício, farmacêutico e **locais que exijam limpeza constante**. A WEG desenvolveu o mais completo sistema de vedação para garantir máxima durabilidade à aplicação. Além disso, o motor é pintado com a exclusiva tinta WEG NOBAC® que **evita a proliferação de bactérias em até 99,99%** e garante a qualidade nos processos e produtos da sua empresa.



- Potência: 0,12 a 50 cv
- Polaridade: 2 a 8
- Carcaça: 63 a 200L\*
- Tensão: 220/380 V
- Cor: RAL 9003 - NOBAC® - branco
- \* outras carcaças sob consulta



### Versões Disponíveis

- IR2
- IR3 Premium

### Aplicações

Bombas, ventiladores, misturadores, agitadores, depenadeiras, esteiras e discos de corte.

Atributos e Benefícios	
Rendimento	Versão IR2 - Atende aos níveis de rendimento exigidos pela lei de Eficiência Energética Versão IR3 Premium - Supera os níveis de rendimento exigidos pela lei de Eficiência Energética e atende os níveis de rendimento exigidos pela Portaria interministerial nº 01, de 29 de junho de 2017
Sistema de isolamento WISE®	Apto à operação com inversor de frequência
Sistema de vedação W3 Seal®	Protege o motor e rolamentos contra a entrada de água, poeira e outros agentes contaminantes (Aplicável a partir da carcaça 90)
Vedação da caixa de ligação	Evita a entrada de água e impurezas no interior da caixa de ligação, protegendo as conexões elétricas contra corrosão e desgaste
Eixo e parafusos em aço inoxidável	Resistência contra oxidação e corrosão
Pintura interna anticorrosiva	Protege os componentes internos do motor contra oxidação
Pintura antimicrobiana NOBAC®	Reduz a proliferação das bactérias sobre o motor em até 99,9%, garantindo higiene necessária nas aplicações
Plano de pintura especial para ambientes úmidos	Maior resistência e durabilidade da pintura protegendo a carcaça contra corrosão e desgaste



## Water Cooled

Os motores WEG refrigerados à água podem ser utilizados nas mais variadas aplicações e são especialmente recomendados para **aplicações onde espaço e ruído reduzidos são requeridos**.

Locais de difícil acesso para manutenção também fazem parte do escopo de aplicação dos motores refrigerados à água.



- Potência: 25 a 610 cv
- Polaridade: 2 a 8
- Carcaça: 180L a 355M/L
- Tensão: até 660 V
- Cor: RAL 5007 - azul



### Aplicações

Compressores, máquinas injetoras, estações de saneamento, indústrias têxteis, equipamentos de mineração e aplicações que requerem espaço reduzido ou um sistema de refrigeração diferenciado.

Atributos e Benefícios	
Rendimento IR2	Atende os níveis de rendimento exigidos pela lei de Eficiência Energética
Sistema de isolamento WISE®	Apto à operação com inversor de frequência
Refrigeração IC71W	Sistema de refrigeração a água permitindo excelente troca térmica, aumentando a vida útil do motor e dos mancais
Maior relação potência x carcaça	Ocupa menos espaço nas instalações facilitando o acesso em intervenções para manutenção
Protetores térmicos Pt-100	Permite monitoramento e controle contínuo da temperatura no enrolamento e mancais, protegendo o motor no caso de uma condição anormal de operação
Customização	Produto customizado para atender aplicações específicas

## Roller Table

Buscando fornecer as melhores soluções a WEG desenvolveu a linha Roller Table, com características específicas para atender, principalmente, aplicações em laminadores e mesas de rolos, onde na maior parte dos casos, os motores operam por acionamento direto e enfrentam condições extremas de operação que requerem motores mais resistentes e robustos. O motor Roller Table **possui aletas radiais projetadas para evitar o acúmulo de resíduos na superfície da carcaça, avançado sistema de vedação, proteção contra corrosão e rigidez mecânica** que garantem produtividade para sua empresa com baixo custo com manutenção.



- Potência: sob consulta
- Polaridade: 4 a 12
- Carcaça: 132M a 400\*
- Tensões: 220 a 760 V
- Cor: RAL 6002 - verde
- \* demais carcaças sob consulta



### Versões Disponíveis

- IR2
- IR3 Premium

### Aplicações

Mesas de rolos e laminadores da indústria siderúrgica.

Atributos e Benefícios	
Sistema de isolamento WISE®	Apto à operação com inversor de frequência
Aletas radiais/circulares	Evita o acúmulo de resíduos sobre o motor facilitando a refrigeração
Sistema de vedação W3 Seal®	Garante o grau de proteção IPW66, protegendo o motor e rolamentos contra a entrada de água, poeira e outros agentes contaminantes
Vedação na passagem dos cabos de ligação e entre tampas e a carcaça	Evita corrosão e desgaste devido a maior proteção contra contaminantes no interior do motor
Eixo, parafusos e placa de identificação em aço inoxidável	Maior resistência contra corrosão e oxidação
Pintura interna anticorrosiva	Protege os componentes internos do motor contra oxidação
Plano de pintura especial para ambientes severos	Maior resistência e durabilidade da pintura protegendo a carcaça contra corrosão e desgaste

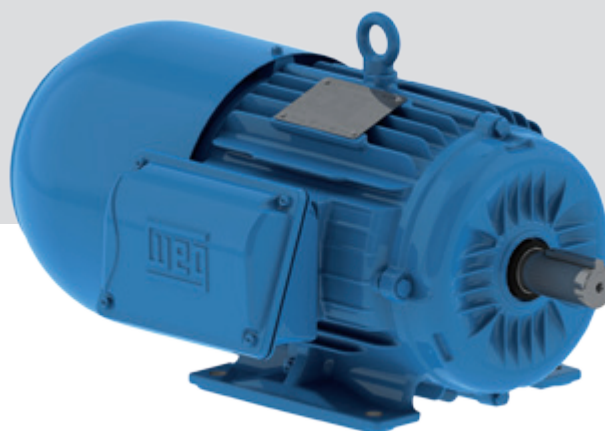


## W22 Motofreio

Para que uma empresa funcione com máximo desempenho, é preciso contar com equipamentos de confiança que trabalhem em sintonia com suas necessidades. O W22 Motofreio possui alto torque, durabilidade e facilidade de regulagem devido ao sistema de frenagem por disco de fricção. O motor W22 Motofreio é ideal para equipamentos **em que são exigidas paradas rápidas por questão de segurança, posicionamento preciso e economia de tempo**. Nossa solução em frenagem foi criada para proporcionar agilidade e produtividade ao processo de produção da sua empresa.



- Potência: 0,16 a 100 cv
- Polaridade: 2 a 8
- Carcaça: 63 a 250S/M
- Tensão: 220/380 V
- Tensão do Freio: 220 V
- Cor: Standard e IR2 - RAL 5009 - azul  
IR3 Premium - RAL 6002 - verde



### Versões Disponíveis

- Standard
- IR2
- IR3 Premium

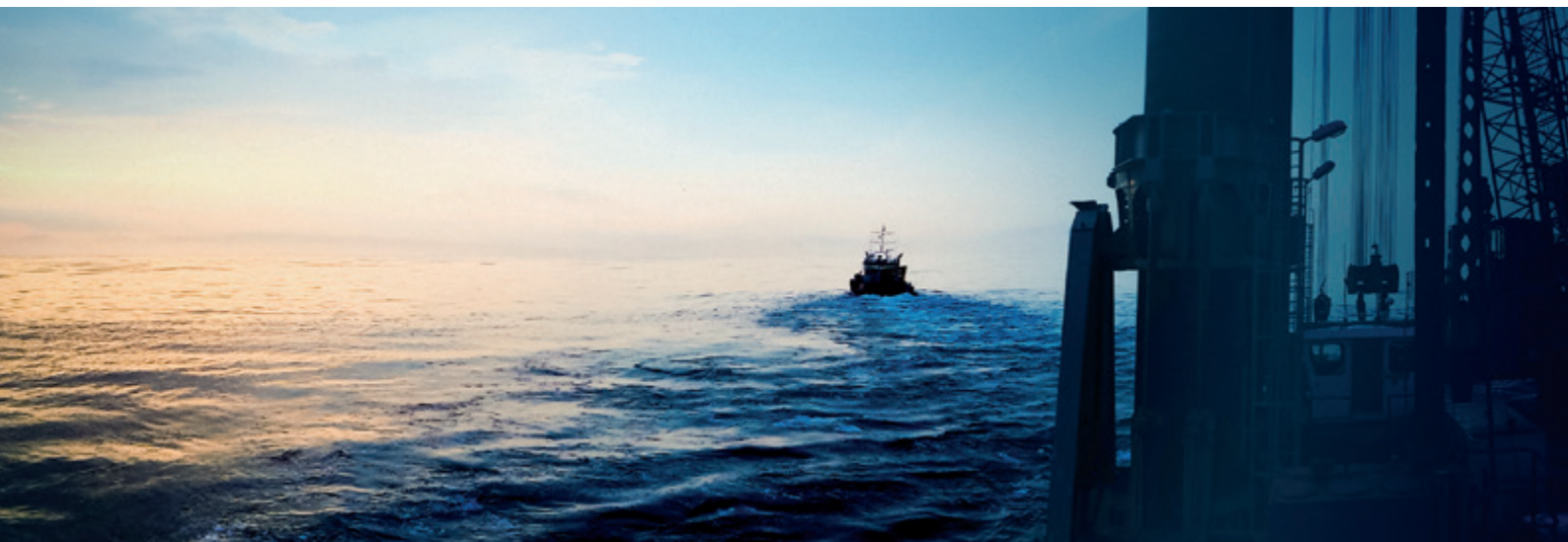
### Aplicações

Elevadores de carga, talhas, máquinas operatrizes, teares, máquinas de embalagem, transportadores, máquinas de lavar e engarrafar, dobradeiras.

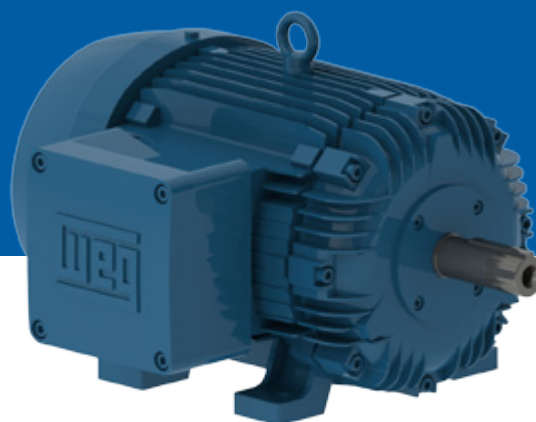
Atributos e Benefícios	
Sistema de isolamento WISE®	Apto à operação com inversor de frequência
Sistema de frenagem de alto desempenho	Garante frenagens precisas, rápidas e seguras
Sistema de destravamento manual do freio (opcional)	Possibilidade de deixar o eixo do motor livre em situações de emergência ou quando for necessário
Sistema de frenagem por disco de fricção	Facilidade de manutenção alinhado com maior torque e durabilidade
Grau de proteção IP66 (opcional)	O novo projeto contempla versões com maior grau de proteção para o motor e o freio, tornando-o apto a ambientes mais agressivos

## W21 Motor à Prova de Explosão

Os motores WEG W21 à Prova de Explosão possuem uma proteção na qual as partes que podem causar a ignição de uma atmosfera explosiva são confinadas em um invólucro, capaz de suportar uma explosão interna sem permitir que se propague para o meio externo. Atendem as necessidades das áreas classificadas nas Zonas 1 e 2 e seguem altos padrões de segurança. Possuem **construção robusta, moderno sistema de retenção de chamas com interstícios entre peças cuidadosamente projetadas e alta resistência mecânica.**



- Potência: 0,12 a 500 cv
- Polaridade: 2 a 8
- Carcaça: 90S a 355M/L
- Tensão: 220/380 V (carcaças 90S a 200L)  
220/380/440 V (a partir da carcaça 225S/M)
- Cor: RAL 5009 - azul



### Versões Disponíveis

- Standard
- IR2

### Aplicações

Onde houver presença de produtos inflamáveis com áreas classificadas como Zona I e Zona II (ABNT/IEC).

Atributos e Benefícios	
Sistema de isolamento WISE®	Apto à operação com inversor de frequência
Projeto atende requisitos de rígidas normas nacionais e internacionais	Segurança. Evita a propagação de eventual chama do interior do motor para o ambiente, protegendo as pessoas e instalações de uma possível explosão
Certificações	Garantia de atendimento aos mais rigorosos testes em laboratórios de todo mundo
Apto e certificado para operar com inversores de frequência	Mais segurança em aplicações com variação de velocidade em áreas classificadas (Zonas 1 e 2)
Placa de identificação adicional	Maior facilidade na rastreabilidade e na classificação dos motores na planta



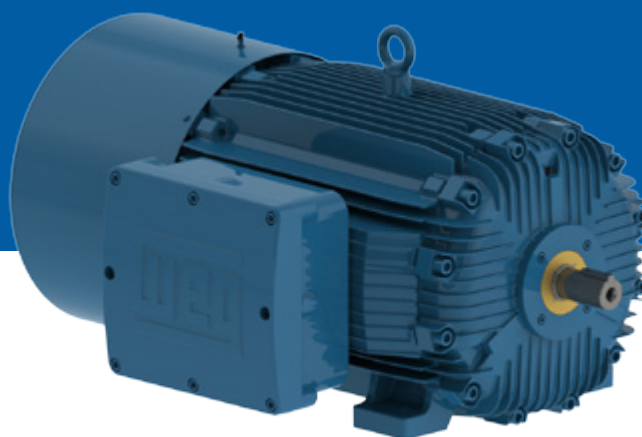
## W21 Motofreio à Prova de Explosão

Seguindo os mais altos padrões de segurança, os motores W21 Motofreio à Prova de Explosão oferecem uma **perfeita solução para equipamentos onde são exigidas paradas rápidas em ambientes de risco.**

Estão aptos a trabalhar em áreas classificadas zona 1 e zona 2 garantindo proteção para as unidades industriais e seus trabalhadores.



- Potência: 0,5 a 50 cv
- Polaridade: 2 a 8
- Carcaça: 90S a 200L
- Tensão: 440 V
- Cor: RAL 5009 - azul



### Aplicações

Talhas e pontes rolantes.

Atributos e Benefícios	
Sistema de isolamento WISE®	Apto à operação com inversor de frequência
Sistema de frenagem de alto desempenho	Garante frenagens precisas, rápidas e seguras
Sistema de vedação W3 Seal®	Garante o grau de proteção IPW66, protegendo o motor e rolamentos contra a entrada de água, poeira e outros agentes contaminantes
Projeto seguindo requisitos de rígidas normas nacionais e internacionais	Segurança. Evita a propagação de eventual chama do interior do motor para o ambiente, protegendo as pessoas e instalações de uma possível explosão
Certificações	Garantia de atendimento aos mais rigorosos testes em laboratórios de todo mundo
Apto e certificado para operar com inversores de frequência	Mais segurança em aplicações com variação de velocidade em áreas classificadas (Zonas 1 e 2)
Placa de identificação adicional	Maior facilidade na classificação dos motores na planta e na rastreabilidade
Sistema de destravamento manual do freio (opcional)	Possibilidade de deixar o eixo do motor livre em situações de emergência ou quando for necessário

## W22Xd

Os motores à prova de explosão W22Xd representam o que há de mais moderno para o acionamento de equipamentos em ambientes com a presença de **atmosferas explosivas** assegurando **altos níveis de rendimento, economia de energia, baixos custos operacionais, vida útil estendida, baixa manutenção e, principalmente, segurança!**



- Potência: 0,16 a 600 cv
- Polaridade: 2 a 12
- Carcaça: 71 a 355M/L
- Tensão: 220/380 V para as carcaças 71 a 200M/L  
440 V para carcaças 225S/M a 355M/L
- Cor: IR3 Premium RAL 6002 - verde  
IR2 RAL 5009 - azul  
N-2919 cinza (MUNSELL N6.5)



### Versões Disponíveis

- W22Xd IR2 e IR3 Premium
- W22Xd WELL IR2 e IR3 Premium
- W22Xd WELL N-2919 IR3 Premium

### Aplicações

Onde houver presença de produtos inflamáveis com áreas classificadas como Zona I e Zona II (ABNT/IEC).

Atributos e Benefícios	
Segurança	Projetados para operar com segurança em áreas classificadas como Zonas 1 e 2, Grupos IIA e IIB (versão W22XdB) ou IIA, IIB e IIC (versão W22XdC)
Apto para operar com inversores de frequência	Mais segurança em aplicações com variação de velocidade
Extensa gama de acessórios	Os motores podem ser fornecidos com resistências de aquecimento, protetores térmicos nos enrolamentos e mancais, caixa de ligação de segurança aumentada, caixa de ligação adicional, drenos para água condensada, kit de ventilação forçada, etc.
Versão N-2919	Atendem aos níveis de IP/IN conforme N-2919 e os níveis de eficiência definidos na IEC 60034-30-1, tem nível de ruído global máximo de 85 dBA, caixa de ligação de segurança aumentada para carcaças a partir da 90S/L, entre outras características

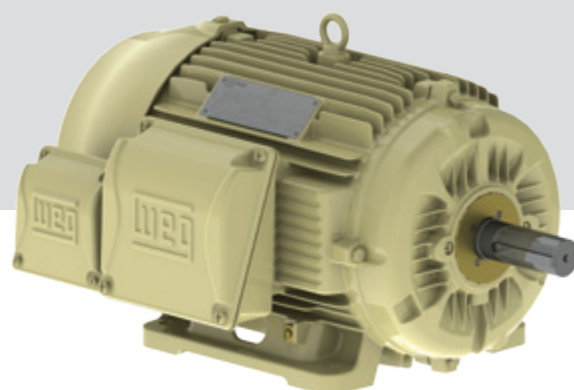


## W22Xtb

A linha W22Xtb foi especialmente desenvolvida para **maximizar a segurança e qualidade dos motores para áreas classificadas Zona 21 e Zona 22** (processamento de grãos, cereais, fibra têxtil, tinta pó, polímeros, etc.). Representa confiabilidade e segurança na presença de poeira combustível em suspensão ou em camada (de até 5 mm) de acordo com a norma NBR IEC.



- Potência: 0,16 a 750 cv
- Polaridade: 2 a 8
- Carcaça: 63 a 355A/B
- Tensão: 220/380 V (carcaças 63 a 200L)  
440 V (a partir da carcaça 225S/M)
- Cor: RAL 1002 - bege



### Versões Disponíveis

- IR2
- IR3 Premium
- IR3 Premium N2919

### Aplicações

Talhas, pontes rolantes, elevadores, polias automáticas, silos, guinchos e máquinas operatrizes.

Atributos e Benefícios	
Rendimento	Versão IR2 - Atende aos níveis de rendimento exigidos pela lei de Eficiência Energética Versão IR3 Premium - Supera os níveis de rendimento exigidos pela lei de Eficiência Energética e atende os níveis de rendimento exigidos pela Portaria interministerial nº 01, de 29 de junho de 2017
Sistema de isolamento WISE®	Apto à operação com inversor de frequência
Segurança	Indicado (segundo norma ABNT NBR IEC 61241-0) para utilização em áreas com a presença de poeira explosiva (zona 21 e 22)
Temperatura de superfície reduzida	Evita a ignição da poeira combustível suspensa no ar quando em contato com o motor
Ventilador em material condutivo	Evita faíscas que poderiam causar a ignição do material presente no ambiente
Pintura antimicrobiana NOBAC®	Reduz a proliferação das bactérias sobre o motor em até 99,9%, garantindo a higiene necessária em aplicações que exigem maiores cuidados com limpeza
Sistema de vedação W3 Seal®	Garante o grau de proteção IPW66, protegendo o motor e rolamentos contra a entrada de água, poeira e outros agentes contaminantes
Caixa de ligação adicional	Mais espaço e segurança para as conexões elétricas
Proteção térmica para desligamento	Protege o motor em condições anormais de operação

## W22Xn

Seguindo os mais altos padrões de segurança, a linha W22Xn possui a flexibilidade de adaptação as mais variadas aplicações, proporcionando para sua empresa agilidade na instalação, facilidade na operação e baixo custo de manutenção com garantia de proteção para as unidades industriais e seus trabalhadores. O W22Xn é **ideal para instalações onde a presença de mistura inflamável não é tão frequente, mas pode apresentar riscos.**



- Potência: 0,16 a 750 cv
- Polaridade: 2 a 8
- Carcaça: 63 a 355A/B
- Tensão: 220/380 V (carcaças 63 a 200L)  
440 V (a partir da carcaça 225S/M)
- Cor: IR2 RAL 5009 - azul  
IR3 Premium RAL 6002 - verde  
WELL Munsell N6.5 - cinza

### Versões Disponíveis

- IR2
- IR3 Premium
- IR3 Premium N2919 (40 e 50°C)
- W22 WELL (40 e 50°C)

### Aplicações

Bombas, ventiladores, exaustores, britadores, moinhos, talhas, compressores e outras aplicações que necessitem motores assíncronos de indução trifásicos para áreas classificadas Zona 2: Grupo IIA e IIB T3.



Atributos e Benefícios	
Rendimento	Versão IR2 - Atende aos níveis de rendimento exigidos pela lei de Eficiência Energética Versão IR3 Premium - Supera os níveis de rendimento exigidos pela lei de Eficiência Energética e atende os níveis de rendimento exigidos pela Portaria interministerial nº 01, de 29 de junho de 2017
Sistema de isolamento WISE®	Apto à operação com inversor de frequência
Certificações	Garantia de atendimento aos mais rigorosos testes em laboratórios de todo mundo
Temperatura de superfície reduzida	Segurança. Evita a ignição da atmosfera explosiva presente no ambiente
Apto e certificado para operar com inversores de frequência	Ainda mais segurança em aplicações com variação de velocidade em áreas classificadas (Zona 2)

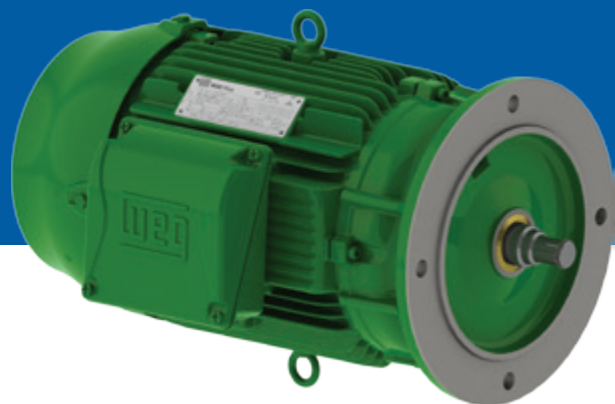


## W22 para Redutor Tipo 1

A linha de motores W22 para Redutor Tipo 1 foi desenvolvida para aplicação em redutores de velocidade e oferece alta tecnologia com o baixo custo. Garantia de versatilidade de adaptação às mais variadas aplicações com **agilidade na instalação e baixo custo de manutenção**.

- Potência: 0,16 a 60 cv
- Polaridade: 2 a 8
- Carcaça: 63 a 200L\*
- Tensão: 220/380 V
- Cor: IR2: RAL 5009 - azul  
IR3 Premium: RAL 6002 - verde

\* demais carcaças sob consulta



### Versões Disponíveis

- IR2
- IR3 Premium

### Aplicações

Em redutores utilizados em talhas, esteiras transportadoras, pontes rolantes, elevadores, polias automáticas, guinchos e máquinas operatrizes.

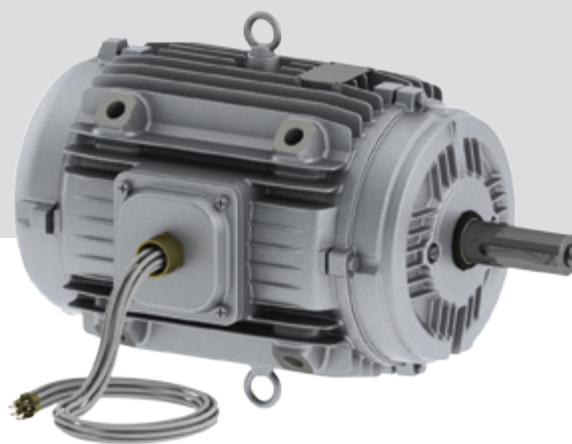
Atributos e Benefícios	
Rendimento	Versão IR2 - Atende aos níveis de rendimento exigidos pela lei de Eficiência Energética Versão IR3 Premium - Supera os níveis de rendimento exigidos pela lei de Eficiência Energética e atende os níveis de rendimento exigidos pela Portaria interministerial nº 01, de 29 de junho de 2017
Sistema de isolamento WISE®	Apto à operação com inversor de frequência
Flange "FR" e ponta de eixo especial	Permite acoplamento direto e preciso nos redutores, facilitando a instalação e a manutenção dos equipamentos proporcionando maior economia no conjunto motor + redutor
Anel para centrifugação de óleo	Protege contra o excesso de óleo e partículas no redutor e reduz a pressão do óleo sobre o retentor durante o funcionamento
Bujão para dreno de óleo	Possibilidade de completar o nível do lubrificante além de atuar como dispositivo de drenagem do redutor
Vedação especial (Oil Seal)	Evita o acúmulo de água e óleo no mancal
Opcional com freio	Garante frenagens precisas, rápidas e seguras

## Smoke Extraction

Esta linha foi desenvolvida para assegurar a circulação de ar em ambientes fechados e em situações de emergência. Os motores Smoke Extraction **suportam altas temperaturas e asseguram rápida extração de fumaça e calor, o que leva ao atraso da propagação do fogo, permitindo o livre acesso as saídas de emergência.**



- Potência: 0,16 a 750 cv
- Polaridade: 2 a 8
- Carcaça: 80 a 355A/B
- Tensão: 220/380 V
- Cor: RAL 9006 - Cinza



### Versões Disponíveis

- IR2
- IR3 Premium

### Aplicações

Sistemas de exaustão e ventilação, centros comerciais, fábricas, armazéns, estacionamentos cobertos, túneis, entre outras.

Atributos e Benefícios	
Rendimento	Versão IR2 - Atende aos níveis de rendimento exigidos pela lei de Eficiência Energética Versão IR3 Premium - Supera os níveis de rendimento exigidos pela lei de Eficiência Energética e atende os níveis de rendimento exigidos pela Portaria interministerial nº 01, de 29 de junho de 2017
Sistema de isolamento WISE®	Apto à operação com inversor de frequência
Funcionamento prolongado em altas temperaturas	Pode operar até 2 horas sob temperatura de até 400 °C sem danos (apenas uma vez)
Certificações	Garantia de atendimento aos mais rigorosos testes em laboratórios de todo mundo
Segurança	Mantém as saídas de emergência e rotas de acesso livres de fumaça, facilitando o combate ao incêndio e a retirada em segurança das pessoas do ambiente



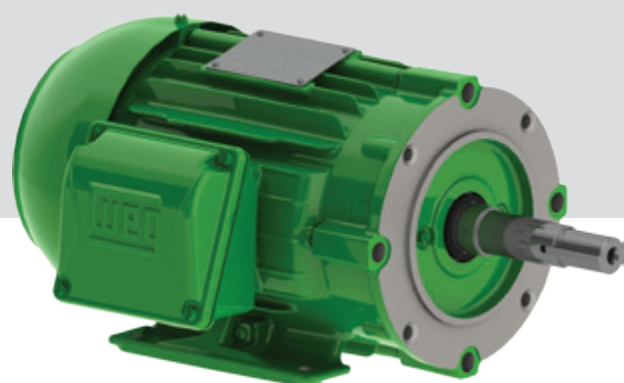


## W22 para Bomba Monobloco JM/JP

Os motores WEG W22 para Bomba Monobloco JM/JP foram **desenvolvidos especificamente para o uso em bombas**. Totalmente fechado e autoventilado, pode ser instalado ao ar livre e em ambientes agressivos, com presença de poeira, umidade e vapores. O projeto mecânico garante rigidez, alinhamento perfeito e vida útil prolongada.



- Potência: 0,5 a 100 cv
- Polaridade: 2 a 6
- Carcaça: 90S a 250S/M
- Tensão: 220/380 V (carcaças 90S a 200L) e  
220/380/440 V (a partir da carcaça 225S/M)
- Cor: IR2 RAL 5009 - azul  
IR3 Premium RAL 6002 - verde



### Versões Disponíveis

- IR2
- IR3 Premium

### Aplicações

Bombas Monobloco.

Atributos e Benefícios	
Rendimento	Versão IR2 - Atende aos níveis de rendimento exigidos pela lei de Eficiência Energética Versão IR3 Premium - Supera os níveis de rendimento exigidos pela lei de Eficiência Energética e atende os níveis de rendimento exigidos pela Portaria interministerial nº 01, de 29 de junho de 2017
Sistema de isolamento WISE®	Apto à operação com inversor de frequência
Eixo com dimensões JM ou JP	Permite intercambiabilidade de acordo com a norma NEMA
Flange C	Projetada para facilitar o acoplamento do motor na bomba
Novo sistema de ventilação	Maior refrigeração devido ao melhor direcionamento do ar por toda a carcaça e redução dos níveis de ruído
Pés maciços	Maior rigidez e facilidade para alinhamento e instalação

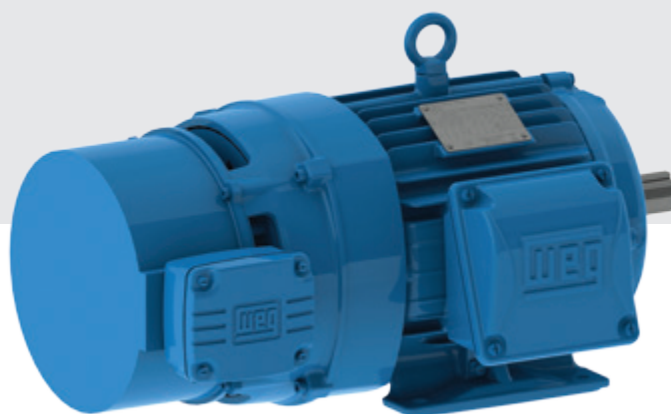
## W22 Easy Maintenance

O W22 Easy Maintenance é um conceito inovador em motofreio, este sistema pode ser acoplado a diversas linhas de motores, **proporcionando acesso facilitado ao freio, maior segurança, agilidade na manutenção e fácil ajuste**, aliados a um excelente desempenho, maior grau de proteção e torques de frenagem capazes de atender a uma vasta gama de aplicações.



### Disponível para as Linhas de Motores:

- W22 IR3 Premium
- W22 IR2
- W22 WELL
- W22 Mining
- W22 Magnet
- W22 para Redutor Tipo 1



### Aplicações

Locais de difícil acesso e manutenção onde segurança e tempo são imprescindíveis, como elevadores de carga, talhas, máquinas operatrizes, transportadores, máquinas de lavar e engarrafar, dobradeiras, entre outras.

Atributos e Benefícios	
Configuração dos componentes do sistema de frenagem e ventilação	Permite um acesso facilitado, com maior agilidade e segurança, preservando as características térmicas originais do motor e prolongando a vida útil das pastilhas de freio
Vedação do mancal traseiro do motor igual ao dianteiro	Possibilita maior grau de proteção para aplicações com freio
Caixa de ligação de controle do freio separada da caixa de ligação principal	Segurança nas instalações, separando o circuito de força do circuito de comando
Sistema de frenagem de alto desempenho	Garante frenagens precisas, rápidas e seguras com facilidade de manutenção
Sistema de destravamento manual do freio (opcional)	Possibilidade de deixar o eixo do motor livre em situações de emergência ou quando for necessário





## Como comprar

Encontre o Representante ou Distribuidor WEG mais próximo de você, acesse: [www.weg.net/br/contato](http://www.weg.net/br/contato)

## Plano de Troca WEG

É o programa WEG que incentiva a substituição de motores antigos, danificados ou com baixos níveis de rendimento, onde o motor usado de qualquer marca, garante um desconto de 12% na compra de um motor novo WEG de Alta Eficiência. Com isso a WEG promove a utilização de motores com maiores rendimentos e cria consciência da conservação de energia, tornando sua planta mais eficiente.

Dúvidas? [planodetroca@weg.net](mailto:planodetroca@weg.net)



## Consultoria Especializada

A WEG conta com um Centro de Negócios dedicado exclusivamente para projetos de Eficiência Energética (CNEE). Um setor composto por especialistas focados em oferecer ao mercado soluções que reduzam o consumo de energia e os custos operacionais.

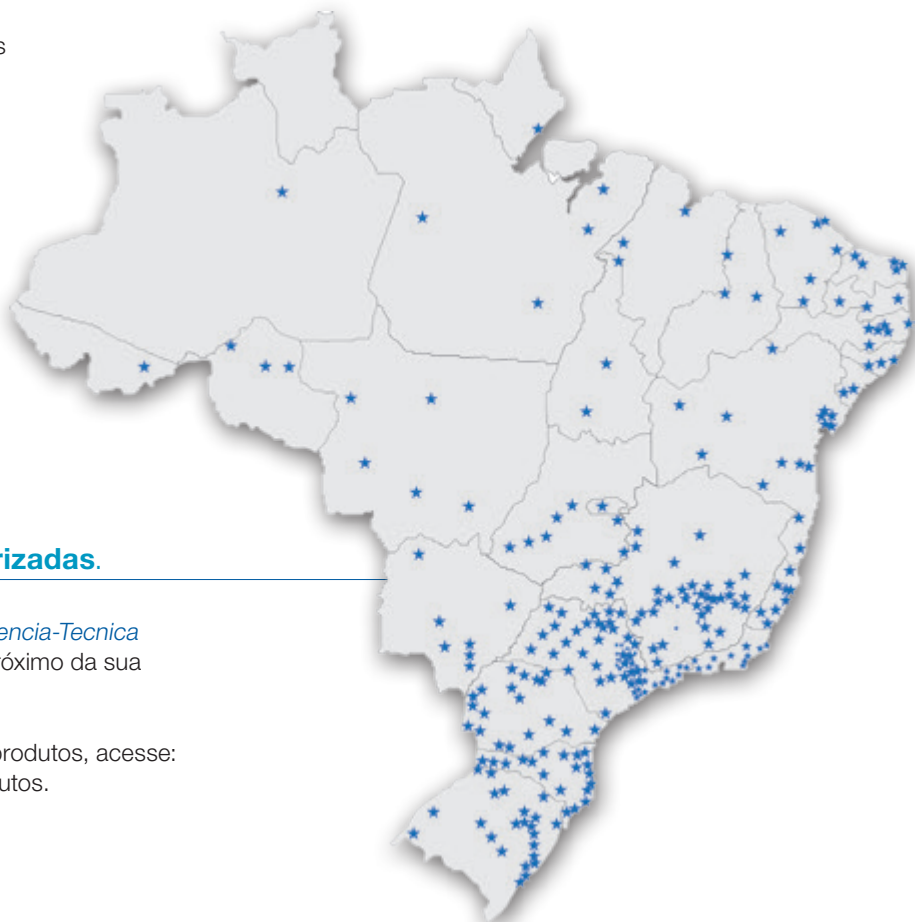
## Assistência Técnica

Dispomos de assistentes técnicos especializados em todo o território nacional. São mais de

**350 assistências técnicas autorizadas.**

Consulte [www.weg.net/br/Contato/Assistencia-Tecnica](http://www.weg.net/br/Contato/Assistencia-Tecnica) para localizar o Assistente Técnico mais próximo da sua empresa.

Para informações técnicas sobre nossos produtos, acesse: [www.weg.net](http://www.weg.net) na área de Seleção de Produtos.





Grupo WEG - Unidade Motores  
Jaraguá do Sul - SC - Brasil  
Telefone: (47) 3276-4000  
[motores@weg.net](mailto:motores@weg.net)  
[www.weg.net](http://www.weg.net)  
[www.youtube.com/wegvideos](http://www.youtube.com/wegvideos)  
[@weg\\_wr](#)

