



CATÁLOGO DE **GAFA DE SEGURIDAD GRADUADA**



Medop Fabricante Europeo de Equipos de Protección Individual **Con Más de 50 Años de Experiencia**

LÍDER EN GAFAS DE SEGURIDAD GRADUADAS





AMPLIO SURTIDO PARA TODAS LAS NECESIDADES. PERSONALIZACIÓN DE PRODUCTOS



**ÓPTICAS
COLABORADORAS
EN TODA EUROPA**

SERVICIO INTERNACIONAL



CONTROL DE CALIDAD. PRODUCTOS CERTIFICADOS

ASESORAMIENTO PERSONALIZADO
PLAZOS DE FABRICACIÓN DE SOLO 7 DIAS
TARIFA SIMPLIFICADA

PLATAFORMA DE GRADUADO: PROCESO SENCILLO E INTUITIVO

Y MUCHOS MÁS SERVICIOS

ÍNDICE

Catálogo de Graduado

01 Medop	03
Historia	04
Laboratorio	05
Nuestras Señas de Identidad	06
I+D+I	08
02 Normativa	09
Marcado de Lentes y Monturas	10
03 Cómo Elegir la Solución Óptima	11
04 Proceso Graduado	14
05 Lentes Correctoras	16
Monofocal	17
Relax	17
Progresivo	18
Progresivo Ocupacional	19
06 Materiales	20
Policarbonato	21
Orgánico	21
07 Tratamientos	22
Nuestros Tratamientos	23
Tratamientos Personalizados	25
Salud Visual	26
08 Lentes Especiales	27
Fotocromático	28
Polarizado	29
Lentes de Color	30
09 Monturas	31
Comparativas de Monturas	32
Personalización de Monturas	33
Monturas	34

01

MEDOP

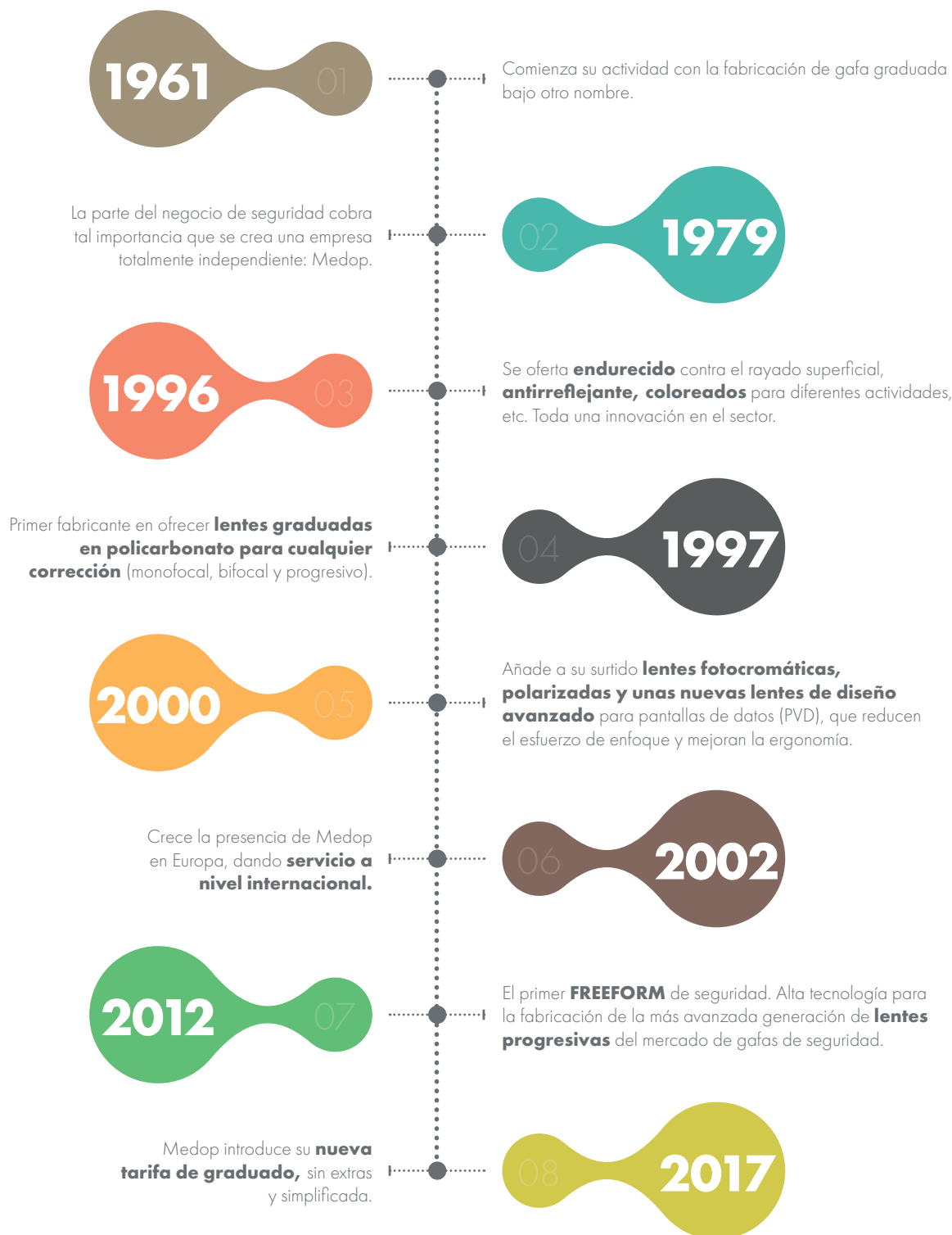
Historia, Laboratorio
Servicios e I+D+i



Historia

Medop, **fabricante europeo** de equipos de protección individual, con más de 50 años de experiencia en graduado de seguridad y cobertura internacional.

Disponemos de laboratorio propio así como de departamento de **I+D+i** para ofrecer en todo momento los productos más **avanzados tecnológicamente**.



**"SEGUIMOS INNOVANDO CADA DÍA PARA OFRECER
LOS MEJORES PRODUCTOS PARA ADECUARNOS A
LAS NECESIDADES DE LOS CLIENTES"**

LABORATORIO PROPIO DE ÚLTIMA TECNOLOGÍA



MÁQUINA
DE TALLA DIGITAL



PULIDO FLEXIBLE DE
ÚLTIMA GENERACIÓN

CAPACIDAD DE FABRICACIÓN Y MONTAJE DE MÁS DE 1.000 LENTES DIARIAS



SISTEMA DE
TRATAMIENTO POR
DIPPING AUTOMÁTICO



CÁMARA DE ALTO
VACÍO PARA REALIZAR
RECUBRIMIENTOS
ANTIRREFLEJANTES

Nuestras Señas de Identidad

SERVICIOS

Asesoramiento Personalizado

Más de **50 años de experiencia** en el mercado aplicada al asesoramiento personalizado a nuestros clientes.

Plazos de Entrega

7 días en graduado de seguridad. Exportación, consultar.

Presencia Internacional

Presencia internacional que nos permite dar asesoramiento, servicio logístico y apoyo comercial a nivel internacional. Disponemos de ópticas colaboradoras en toda Europa.

Garantía

Plazo de garantía general de **2 años**.

Personalización

Posibilidad de **personalización del producto**, nos adaptamos a sus necesidades (logotipos, colores, etc.).

CALIDAD

Laboratorio Propio

Fabricación Nacional.

Productos Certificados

Todo producto Medop ha sido ensayado y certificado por un organismo independiente que asegura el cumplimiento de la **norma EN correspondiente**.

Calidad

Disponemos de **maquinaria, laboratorio y Departamento de Calidad** propios para realizar controles de calidad de lotes y productos concretos en nuestras instalaciones.

Certificación CE

Certificación CE en todos nuestros productos de graduado: Certificación ISO 9001:2008.

Desarrollo de Productos Propios

A través de nuestro departamento de **I+D+i** desarrollamos productos propios: diseño, calidad y seguridad en el mismo producto.



SENCILLEZ

Portal web

Página web para la realización y seguimiento de pedidos, asesoramiento, solicitud de información, consultas y extracción de facturas.

Marketing

Ayudamos al cliente a la elaboración de campañas y promociones, entender normativas, requisitos de los puestos de trabajo, formaciones...

Plataforma Digital de Graduado

Gestión integral del proceso de graduado: rápido, sencillo, eficaz y sin papeles.

Tarifa Graduado

Todos los tratamientos al mismo precio. Sin extras por graduación ni montura. Progresivo personalizado, el más avanzado del mercado, al mismo precio que el estándar.



I+D+i

Medop contempla la Investigación, el Desarrollo y la Innovación como un aspecto estratégico y apuesta por la capacidad de innovar.

De este modo se obtiene un **mejor producto**, mejorando la calidad, ofreciendo valor añadido al cliente y siendo más competitivos.

En definitiva, **un producto y servicio adaptado a las necesidades del cliente.**

PREMIO S2R 2016

Fruto de esta innovación, Medop ha sido galardonada recientemente con el premio **S2R 2016 a la I+D+i** en seguridad, que reconoce la labor realizada por Medop en los últimos años en el campo de Investigación + Desarrollo + Innovación.

Este premio es la confirmación de que Medop siempre ofrece a sus clientes **la mejor solución con los productos más avanzados tecnológicamente.**

CERTIFICACIONES

Medop realiza controles de calidad de lotes y productos concretos tanto en sus propias instalaciones como en laboratorios independientes, ofreciendo siempre productos que cumplen con la normativa correspondiente y habiendo obtenido la ISO 9001.2008.

De este modo, y cumpliendo con la normativa vigente, todos los productos de Medop están certificados con el correspondiente **marcado CE.**



02

NORMATIVA

Marcado de Lentes
y Monturas



Marcado de Lentes

Normas y Referencias

EN 166:2001	Protección individual de los ojos Especificaciones.	EN 171:2002	Filtros para el infrarrojo.
EN 167:2001	Métodos ensayo ópticos.	EN 172:1994/ A2:2001	Filtros de protección solar para uso laboral.
EN 168:2001	Métodos ensayo no ópticos.	EN 207:1999	Gafas y filtros de protección contra la radiación láser.
EN 169:2002	Filtros para soldadura.	EN 208:1999	Gafas de protección para trabajos de ajustes y sistemas láser.
EN 170:2002	Filtros para el ultravioleta.		

Tipo de Filtro

2	Filtro Ultravioleta.
2C	Filtro Ultravioleta con reconocimiento mejorado del color.
4	Filtro Infrarrojo.
5	Filtro Solar.
5C	Filtro Solar con especificación para el infrarrojo.

Clase Óptica

01	Trabajos continuos.
02	Trabajos intermitentes.
03	Trabajos ocasionales con prohibición de uso permanente.
Todas las lentes de Medop son Clase Óptica 1 .	

Requisitos Adicionales

K	Resistencia al deterioro superficial por partículas finas.
N	Resistencia al empañamiento.

Marcado para Monturas y Lentes

Resistencia Mecánica

Sin Símbolo	Uso Básico.	B	Resistencia al impacto de media energía.
S	Resistencia mecánica incrementada.	A	Resistencia al impacto de alta energía.
F	Resistencia al impacto de baja energía.	T	Alta velocidad a temperaturas extremas.

Todas nuestras monturas con certificación CE: Montura + Lente + Montaje.



03

Cómo Elegir la
Solución Óptima



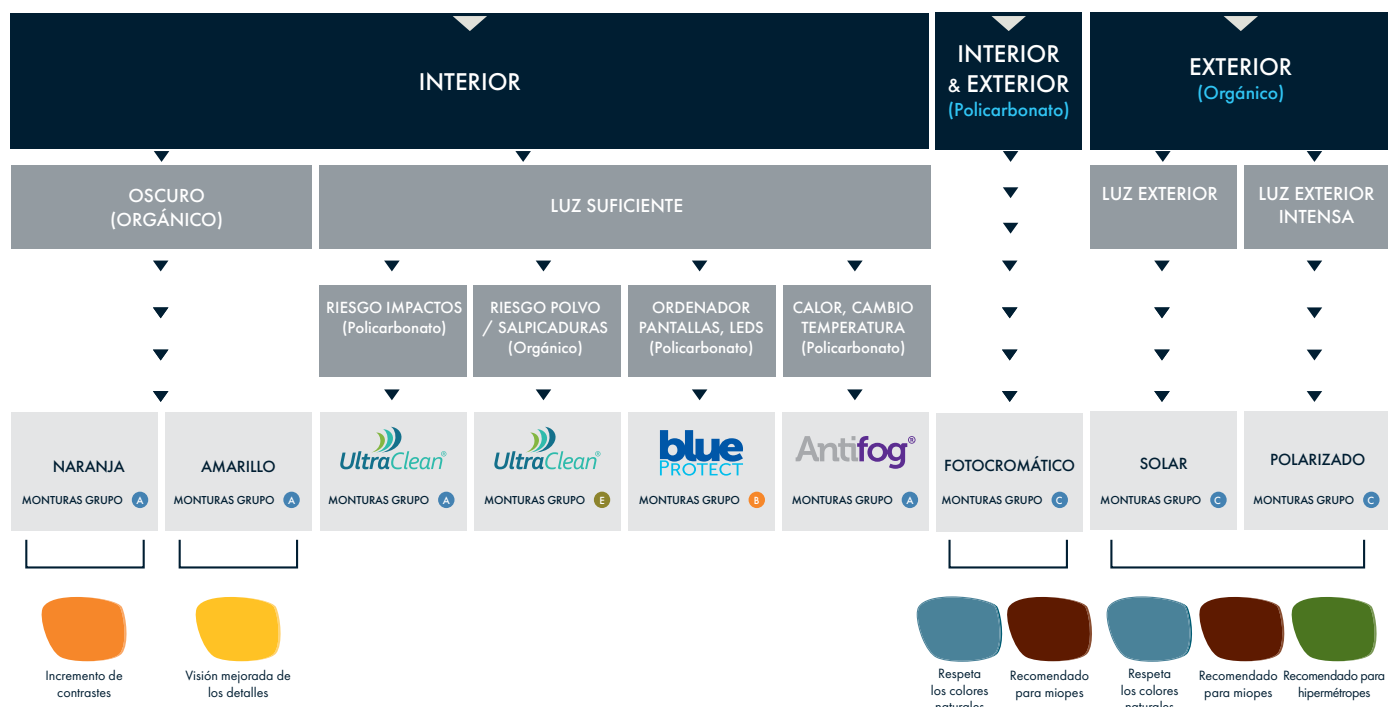
¿Cómo Elegir la Solución Óptima?

01. Seleccione la **Distancia**

		¿Para qué distancia tiene problemas de visión?		
		CERCA	LEJOS	TODAS
¿Qué distancia necesita ver en su puesto de trabajo?	CERCA	Monofocal	Monofocal	Ocupacional
	CERCA-MEDIO	Progresivo	Monofocal	Ocupacional
	LEJOS	Progresivo	Monofocal	Progresivo
	TODAS	Progresivo	Monofocal	Progresivo

02. Seleccione el **Entorno Laboral**

Haga este paso tantas veces como diferentes entornos haya.



03. Selección la **Montura**

GRUPO A MONTURAS UNIVERSALES



Xtreme
Talla M



Jerez



Vulcano
Tallas M y L



Diva
Tallas S y M



Hércules
Tallas M, L y XL



Pulpo
Tallas M y L

GRUPO B MONTURAS METÁLICAS (OFICINA)



Stilus
Tallas S y L



Titanio
Tallas S y M



Volga
Tallas S, M y L



Rhin
Tallas M y L



Danubio
Tallas M y L



Tiber

GRUPO C MONTURAS SOLARES



Jerez solar



Tripack*



Tripack One*



Tripack Sport*



Xtreme
Talla M

GRUPO D MONTURAS PARA TRABAJOS ESPECÍFICOS



Hércules Clip



Resolution



GRUPO E MONTURAS PARA RIESGOS SALPICADURAS



Resolution



GP5 Future*



Xtreme
Talla M



* Sólo aptas para lentes monofocales.

04

Proceso de Graduado



Proceso de Graduado Rápido y Sencillo

Asesoramiento Personalizado

01.

Medop asesora sobre las monturas, lentes y tratamientos más adecuados, en función de las necesidades de cada puesto de trabajo. Además, localiza una o varias ópticas cercanas a la industria y realiza un documento que servirá como guía de consulta para todas las partes implicadas y reflejará toda la información relevante: desde los modelos homologados a quien entrega la gafa.

Sencilla Tramitación

02.

A través de nuestra Plataforma de Graduado se creará de manera rápida, sencilla y digitalmente, un bono para cada trabajador que necesite unas gafas graduadas. Toda la plataforma es 100% digital y permite tramitar y controlar de forma intuitiva todo el proceso.

Graduación

03.

Mediante cita previa, los trabajadores van a la óptica acordada a graduarse, disponiendo esta de los modelos homologados para que el trabajador elija el que más se ajuste a sus necesidades y envía los datos a Medop.

Fabricación

04.

Medop fabrica las gafas en el laboratorio propio bajo un estricto control de calidad. Una vez finalizadas, las envía a la dirección acordada. Plazo de fabricación: sólo 7 días.

Entrega

05.

El trabajador recibe sus gafas graduadas, con su correspondiente identificación, funda, gamuza y cordón e instrucciones de uso para una adecuada conservación de las gafas.

05

LENTES CORRECTORAS

Monofoal, Relax,
Progresivo y Ocupacional



Tipo de Lentes Correctoras



Lente Monofocal



Lente Progresiva

MONOFOCAL

Las lentes monofocales presentan la misma graduación en toda la lente teniendo por tanto una sola corrección para una única distancia, bien cercana (por ejemplo para leer) o bien lejana (ejemplo conducción).

Recomendado para: personas con miopía, hipermetropía o astigmatismo, para corrección de una sola distancia.



MONOFOCAL RELAX

Solo para usuarios de monofocal o sin graduación. Son lentes monofocales para trabajadores que usan frecuentemente la visión cercana, evitando picores de ojo, visión borrosa, dolores de cabeza...ya que favorecen la acomodación visual del usuario.

Beneficios

Reduce lagrimeo, visión borrosa, fatiga visual.

Previene dolores de cabeza.

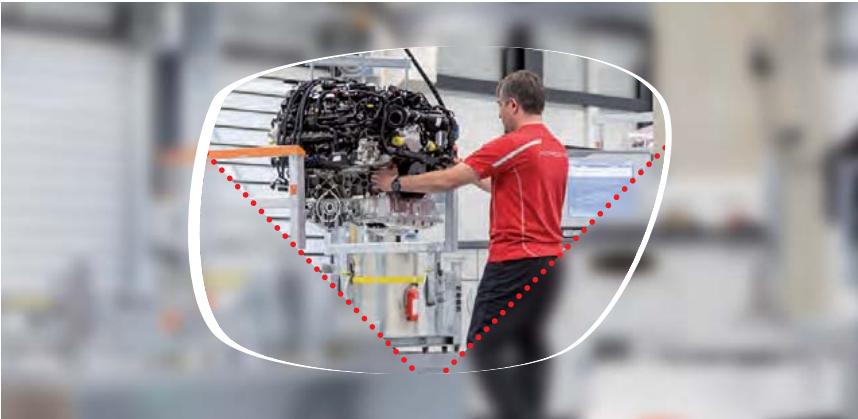
Favorece la acomodación visual.

Recomendado para:

Visión cercana en operarios de planta, cadenas de montaje, plantas de producción, oficinas, trabajos de detalle...

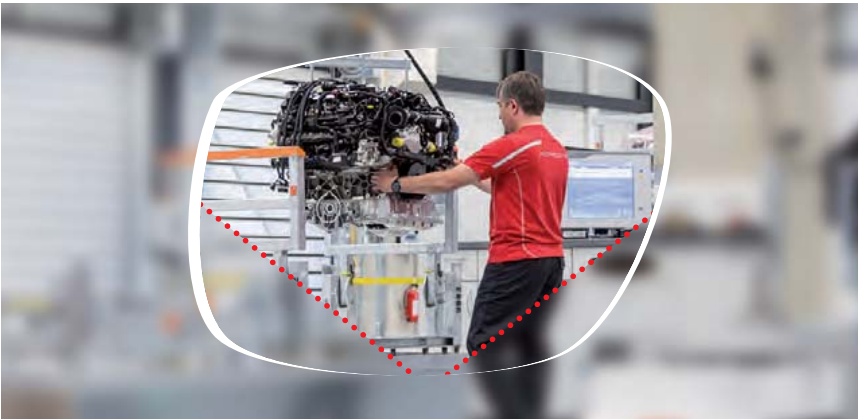
PROGRESIVOS

Campos visuales limitados. Únicamente válidos para graduaciones bajas o medias.



PROGRESIVOS ALTA GAMA

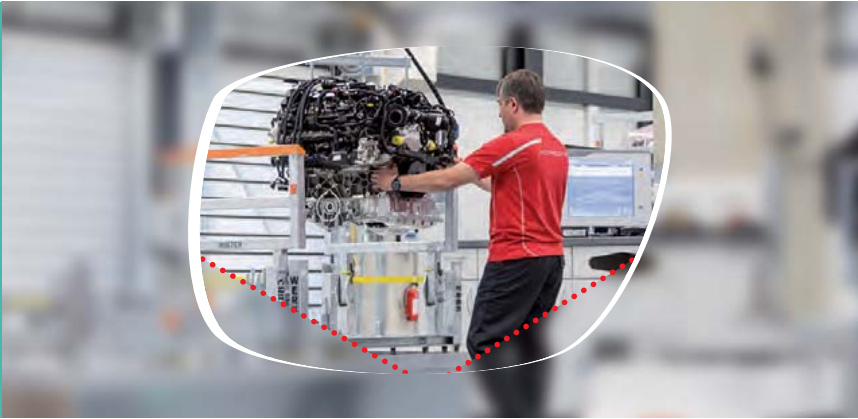
Amplios campos visuales minimizando las distorsiones laterales e incorporando la posibilidad de configurar cualquier campo de fabricación.



PROPUESTA MEDOP

PROGRESIVOS PERSONALIZADO

Lentes digitales con un grado de personalización total de todos los parámetros: la graduación, la distancia de trabajo, la montura, las lentes e incluso se adapta a la forma de mirar del usuario. Fácil adaptación.



.....Zonas sin visión nítida (aberraciones).

	Progresivo Standard	Progresivo Alta Gama	Progresivo Personalizado
Adaptación	<div></div>	<div></div>	<div></div>
Confort	<div></div>	<div></div>	<div></div>
Campo de Visión	<div></div>	<div></div>	<div></div>
Nitidez y Contraste	<div></div>	<div></div>	<div></div>
Visión Estable en Movimiento	<div></div>	<div></div>	<div></div>
Personalización	<div></div>	<div></div>	<div></div>

Medop ofrece la solución más avanzada del mercado al mismo precio que el progresivo standard, accediendo a la última tecnología sin coste adicional.



19

06

MATERIALES

Policarbonato
Orgánico



Materiales de las Lentes

Polycarbonato vs Orgánico

POLICARBONATO

Beneficios

Filtra el 99,9% de UV.

Mayor resistencia.

Más ligera.

Recomendado para:

Entornos con riesgo de impacto o altas temperaturas.

RESISTENCIA AL IMPACTO



RESISTENCIA QUÍMICA



LIGEREZA



RESISTENCIA AL RAYADO



LENTE DE COLOR



RESISTENCIA A ALTAS TEMPERATURAS



ORGÁNICO CR-39

Beneficios

Mayor resistencia química.

Posibilidad de lentes de color.

Recomendado para:

Exteriores, lentes de color o entornos con riesgo químico o polvo.

Ambos materiales sin tratar se pueden rayar con facilidad por lo que Medop incorpora en todas sus lentes una laca endurecedora, *Endurance*, que multiplica por 3 la resistencia a la abrasión por las dos caras de la lente, proporcionando una mayor durabilidad al producto.

07

TRATAMIENTOS

Tratamientos Medop
Tratamientos Personalizados
Salud Visual



Nuestros Tratamientos



REPELE EL AGUA, POLVO, GRASA Y SUCIEDAD

Es un tratamiento que aumenta tanto la vida como la resistencia de las lentes gracias a sus 3 capas de tratamientos superficiales.

Beneficios:

- Fácil limpieza.
- Repele suciedad.
- Reduce reflejos.
- Mayor confort visual.
- Alta durabilidad.
- Lentes 3 veces más resistentes que una lente sin tratamiento.

3 LENTES EN 1



K *Endurance* (Certificado **K**)
X3 veces más resistente a la abrasión.



NO REFLECT[®]
Elimina molestos reflejos.



UltraClean[®]
Repele gotas de agua, polvo, grasa y suciedad.



EVITA EL EMPAÑAMIENTO DE LAS LENTES

Tratamiento de última tecnología para gafa de seguridad graduada que gracias a sus propiedades antivaho, aumenta la seguridad de los trabajadores expuestos a empañamientos. Este tratamiento no solo permite una visión libre de vaho, sino que dificulta el empañamiento de las lentes y lo elimina 2 veces más rápido que una lente sin tratamiento.

Beneficios:

- Visión libre de vaho.
- Reducción del tiempo de desempañado.
- Menos reflejos.
- Visión más nítida.
- Aumenta la durabilidad de tus gafas.
- Lentes 3 veces más resistentes que una lente sin tratamiento.

3 LENTES EN 1



K *Endurance* (Certificado **K**)
X3 veces más resistente a la abrasión.



NO REFLECT[®]
Elimina molestos reflejos.



Antifog[®]
Evita el empañamiento de las lentes.



CORTA LA LUZ DAÑINA PARA LOS OJOS

Tratamiento que ralentiza el envejecimiento de los ojos y evita la luz dañina, aplicable a lentes sin graduación y a todas las correcciones visuales.

Beneficios:

- **Corto Plazo:** Previene ojos irritados, evita fatiga y dolor de cabeza.
- **Largo Plazo:** Previene enfermedades oculares.
 - **Cataratas:** Pérdida de transparencia del cristalino.
 - **DMAE** (Degeneración Macular Asociada a la Edad): Primera causa de ceguera.
- Mantiene los colores naturales.
- No corta cantidad de luz, sino calidad. Deja pasar los rayos de luz azul necesarios para regulación de la hormona del sueño.

4 LENTES EN 1



K *Endurance* (Certificado **K**)
X3 veces más resistente a la abrasión.



NO REFLECT[®]
Elimina molestos reflejos.



UltraClean[®]
Repele gotas de agua, polvo, grasa y suciedad.



blue PROTECT
Protección luz azul

Comparativa de Tratamientos





TRATAMIENTOS BÁSICOS DE SEGURIDAD



**X3 VECES MÁS RESISTENTE
A LA ABRASIÓN**



**X3 VECES MÁS RESISTENTE
A LA ABRASIÓN**



**X3 VECES MÁS RESISTENTE
A LA ABRASIÓN**



ELIMINA MOLESTOS REFLEJOS



ELIMINA MOLESTOS REFLEJOS



ELIMINA MOLESTOS REFLEJOS



**REPELE AGUA, POLVO,
GRASA Y SUCIEDAD**



**EVITA EL EMPAÑAMIENTO
DE LAS LENTES**



**REPELE AGUA, POLVO,
GRASA Y SUCIEDAD**



**CORTA LA LUZ DAÑINA
PARA LOS OJOS**

Recomendado para:

Suciedad en superficie.

Polvo en suspensión.

Presencia de grasa.

Pequeñas salpicaduras de agua.

Recomendado para:

Cambios de temperaturas: hornos,
cámaras frigoríficas, lavanderías...

Emisiones de vaho: limpieza,
alimentación, química,...

Uso combinado de gafas y
buconasales.

Trabajos físicos: logística,
mantenimiento, carretilleros...

Recomendado para:

Trabajadores de oficina.

Operarios bajo luminarias o focos.

Operarios con un uso continuo de
pantallas.

Controladores aéreos, call-centres,
hospitales, universitarios...

Tratamientos Personalizados

A petición del cliente, se pueden realizar tratamientos personalizados a medida, según la necesidad de cada industria. **Todas las combinaciones son posibles para una adecuación 100% a los usuarios.**

Se presenta a continuación, a modo de ejemplo, un tratamiento realizado de manera personalizada para una industria perteneciente al **sector automoción**.



Es la suma de un degradado gris a rosa (que filtra la cantidad de luz recibida de ángulos superiores y además relaja la vista) y un tratamiento **blue** (que elimina las ondas de luz azul nocivas para el ojo). **El sector automoción requiere de un puesto concreto en el que se necesita mucha concentración con gran cantidad de luz.**

A petición de un cliente, se realizó una lente personalizada para este puesto en concreto, degradada de gris a rosa. Mediante el gris se consigue filtrar la cantidad de

luz recibida desde ángulos superiores y mediante el rosa se consigue relajar la vista. Además se incorporó el tratamiento **blue**, eliminando las ondas de luz azul nocivas para el ojo.

Beneficios de los Tratamientos Personalizados:

- Adecuación 100% a las necesidades específicas de cada puesto.

Salud Visual

Está demostrado que una parte de la luz azul puede llegar a ser peligrosa si se abusa de ella.

Pero, ¿dónde se encuentra la luz azul?

Algunos ejemplos:



Esta sobreexposición a la luz azul puede ser, por tanto, peligrosa: altera el ciclo del sueño, provoca síntomas de cansancio y estrés visual y a largo plazo puede provocar problemas en la retina del ojo e incluso cataratas.

Para trabajadores con exposición prolongada a esta luz azul se recomienda incorporar en sus lentes el tratamiento Blue Protect.

blue PROTECT

¿CUAL ES LA LUZ DAÑINA?

Son ondas de **Luz Azul** nocivas para el ojo.

¿QUÉ EFECTOS NOCIVOS TIENE LA LUZ AZUL?

- › Favorece enfermedades oculares (DMAE y cataratas).
- › Ojos irritados y secos.
- › Dolor de cabeza.
- › Visión borrosa y fatiga.

BENEFICIOS DE BLUE PROTECT

- › **Corto Plazo:** Previene ojos irritados, evita fatiga y dolor de cabeza.
- › **Largo Plazo:** Previene enfermedades oculares.
- › **Cataratas:** Pérdida de transparencia del cristalino.
- › **DMAE** (Degeneración Macular Asociada a la Edad): Primera causa de ceguera.

08

LENTES ESPECIALES

Fotocromático
Polarizado
Lentes de Color



Fotocromático

EN CONDICIONES CAMBIANTES DE LUMINOSIDAD: OSCURECIMIENTO AUTOMÁTICO

Las lentes fotocromáticas **se adaptan a la luminosidad ambiental**, de manera que se oscurecen o aclaran en función de la luz que haya en cada momento: son claras en interiores y se oscurecen automáticamente si hay luz en el exterior.

Además protegen los ojos al 100% de los rayos de sol y de la radiación ultravioleta.

Colores disponibles: Gris y marrón.

Beneficios

Una única gafa para día/noche y diferentes situaciones de luminosidad.

Protección contra rayos UV.

Protección frente al deslumbramiento.

Recomendado para:

Trabajos con cambios de condiciones lumínicas.

Conducción.

Trabajos que combinan exterior e interior.



Polarizado

Bloquea todos los brillos y reflejos deslumbrantes provenientes del suelo o de superficies planas. Altamente recomendable para sectores en los que se está en contacto con nieve, agua, hielo, etc. Como por ejemplo, navieras.

Son, además, especialmente adecuadas **para personas con alta sensibilidad a la luz.**

Recomendado para:

Sectores en entorno de nieve, agua, etc.

Conducción, ya que evita el deslumbramiento.

Personas con sensibilidad a la luz.



LENTE SOLAR NORMAL



LENTE SOLAR POLARIZADA

Beneficios

Elimina deslumbramientos y molesto reflejos.

Aumento de la seguridad.

Visión sin reflejos.

Nitidez y contraste superiores.

Reducción de la fatiga ocular.

Aspecto más natural de los colores.

Protección total frente a rayos UV.

Colores Disponibles

GRIS



Protección global sin variar las tonalidades. Elimina especialmente las molestias de los rayos de sol reflejados en agua, nieve etc (por ejemplo, petrolíferas, pesca).

MARRÓN



Ayuda en la percepción de profundidad y tiene muy buen contraste. Favorece la concentración y agudeza visual especialmente en entornos verdes (por ejemplo, forestales).

VERDE



Ofrece un alto contraste y agudeza visual ayudando a reducir la fatiga visual ante luz brillante. Especialmente recomendadas para personas con hipermetropía.

Lentes de Color



1. GRIS

RECOMENDADO para entornos laborales en exteriores en días soleados.

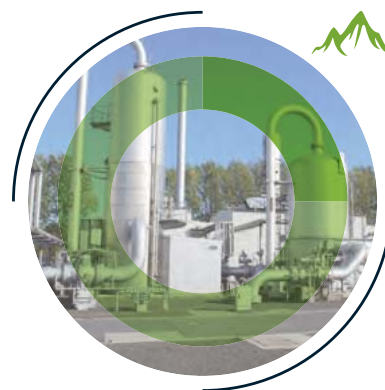
- Transmite uniformemente la luz sobre todo el espectro de luz visible.
- Respeta los colores naturales.
- Gran comodidad en períodos prolongados de uso.



2. MARRÓN

RECOMENDADO para entornos laborales en exteriores en días nublados.

- Filtra las radiaciones azules.
- Aumenta el contraste y la profundidad de campo.
- Produce un efecto relajante del ojo y potenciador de las tonalidades rojas.



3. VERDE

RECOMENDADO para entornos náuticos o montaña como astilleros, guardas forestales, petrolíferas...

- Percepción de los colores con muy pocas alteraciones.
- Aumenta el contraste con el blanco.
- Elevada protección contra el deslumbramiento.



4. NARANJA

RECOMENDADO para entornos laborales oscuros o que requieren gran precisión visual.

- Mejora la visión.
- Incrementa los contrastes.
- Relaja la vista.



5. AMARILLO

RECOMENDADO para entornos laborales de baja luminosidad o para conducción nocturna.

- Mejora los contrastes.
- Visión mejorada de los detalles.
- Visión más luminosa.

09


MONTURAS

Monturas
Personalización de Monturas



Comparativa Monturas Graduadas

Monturas Graduadas

		Peso	Tallas	0% Metal	UV	Características especiales	Especialmente recomendado para
	XTREME	35 gr.	M	✓	-	Compatibilidad con otros EPIs, versátil. Protección superior, lateral e inferior	Entornos eléctricos, uso de varios EPIs simultáneamente, versatilidad por patillas/goma intercambiables
	RESOLUTION	54 gr.	M	-	EN 170	Patillas regulables en longitud. Sellado en todo el perímetro	Entornos con polvo o partículas en suspensión, riesgo de salpicaduras (cementeras, minas, laboratorios, químicas)
	VULCANO	30 gr	M - L	-	-	Rejilla para mejor ventilación. Alma metálica	Ambientes calurosos o con cambios bruscos de temperaturas (siderurgia, mecanizado, montaje industrial, automoción)
	JEREZ	24 gr.	M	-	EN 170	Muy ligera. Puente de silicona antialérgica. Gran diseño. Gran Comodidad	Máximo confort, diseño y protección. Exteriores para su versión solar
	DIVA	25 gr.	M - L	✓	-	Material retardante llama. Visión sin obstáculos. Moderno diseño	Entornos laborales con altas temperaturas, eléctricos o trabajos que combinen oficina y planta
	HÉRCULES	26 gr.	M - L - XL	-	-	Alma metálica para mejor adaptabilidad al usuario. Diseño clásico	Industrias que buscan un estilo tradicional
	PULPO	25 gr.	M - L	-	-	Patillas regulables longitudinalmente en 4 posiciones. Robusta	Industrias que buscan un estilo tradicional y gafa robusta con amplio campo de visión
	STILUS	37 gr.	S - M	-	EN 170	Patillas altamente flexibles y muy resistentes. Excelente protección lateral	Usuarios de oficina/planta que busquen protección y diseño
	VOLGA	22 gr.	S - M L - XL	-	-	Muy ligera. Plaquetas y patillas de material orgánico para evitar rozaduras	Usuarios de oficina/planta que busquen protección y diseño
	RHIN	33 gr.	M - L - XL	-	-	Plaquetas y patillas de material orgánico para evitar rozaduras	Usuarios de oficina/planta que busquen protección y diseño
	DANUBIO	32 gr.	M - L - XL	-	-	Plaquetas y patillas de material orgánico para evitar rozaduras	Usuarios de oficina/planta que busquen protección y diseño

Clips Graduables



CLIP TRIPACK

Clip para gafa deportiva especial exterior



CLIP GP5 FUTURE

Clip para gafa panorámica



Personalice sus Gafas Como Quiera

1. MODELO

Elija el modelo que prefiera.
(Hay más de 20 modelos diferentes).



En Medop contamos con laboratorio propio de última tecnología que nos permite realizar monturas personalizadas.

Por ello, ponemos a su disposición nuestro departamento de producción para conseguir las gafas que desea bien mediante la impresión del logo u otros cambios que quiera realizar.

Estas personalizaciones parten del producto Medop ya finalizado manteniéndose el packaging original y el marcado Medop, de tal manera que las instrucciones y la certificación del producto siguen siendo bajo la marca Medop.

Para mayor información de nuestro servicio de monturas personalizadas o si desea realizar una personalización diferente en base a sus colores corporativos, con tratamientos adicionales o packagings especiales puede solicitarlo a su delegado comercial o a info@medop.es

2. COLOR

Seleccione el color de la patilla y de la montura.



4. CANTIDAD

Defina la cantidad de gafas que necesite.



6. FUNDA

Si quiere una funda especial o quiere personalizarla, háganoslo saber.



3. TRATAMIENTO

Escoja el tratamiento dependiendo del puesto de trabajo.

UltraClean®

**blue
PROTECT**

Antifog®

5. LOGOTIPO

Facilítenos su logotipo para personalizar su gafa.



XTREME



**MÁXIMA PROTECCIÓN Y VERSATILIDAD
NUESTRO BEST SELLER**





AMARILLA - INCOLORA



NEGRA - AMARILLA



AZUL - INCOLORA

Tallas Disponibles

Talla M (57 x 19 mm.)



Excelente protección.



Banda elástica intercambiable por patillas

MARCADO DE LENTES

Todas nuestras lentes de graduado tienen marcado K, resistencia al deterioro superficial por partículas finas.

Disponible en **Orgánico**

Marcado de lente **SK**

Disponible en **Polycarbonato**

Marcado de lente **FK**

INCLUYE:

Funda, cordón para gafa, gamuza y tarjeta de cliente.



Disponible también en **Neutro**

Disponible en	Tratamiento	Montura	Marc. Montura	Marc. Lente	Referencia
Polycarbonato	Antirrayado	Azul e Incolora - Amarilla e Incolora Negra y Amarilla	F	1FK	911249 - 911531 - 911208

VENTAJAS

- **CIERRE PERFECTO**, gracias a la protección superior, lateral e inferior.
- Gran **COMPATIBILIDAD** con otros epis y **VERSATILIDAD**, gracias a la banda elástica intercambiable por patillas.
- Gafa siempre **AJUSTADA** por su puente nasal y patillas de material antideslizante.

RECOMENDADO PARA

- Puestos con riesgo de impactos.
- Entornos eléctricos.
- Cubrir todos los puestos con una sola montura por sus patillas/gomas intercambiables.
- Puestos con uso de varios EPIs simultáneamente.

LÍMITE DE GRADUACIÓN:

(+/-) **7 Dioptrías**

APTAS PARA:

	Monofocal	Progresivo	Bifocal
Orgánico			
Polycarbonato			

■ No recomendable ■ Consultar restricciones ■ Sin limitaciones habituales

LAS LENTES INCLUYEN:



Certificado **K**
X3 veces más resistente a la abrasión.

Resolution



**CONFORT Y PROTECCIÓN ENVOLVENTE
PARA TODAS LAS FISIONOMÍAS**





VERDE



ROJA

Tallas Disponibles

Talla M (53 x 24 mm.)



Excelente protección lateral.



Patillas regulables en longitud.

MARCADO DE LENTES

Todas nuestras lentes de graduado tienen marcado K, resistencia al deterioro superficial por partículas finas.

Disponible en **Orgánico**

Marcado de lente **SK**

Disponible en **Policarbonato**

Marcado de lente **FK**

INCLUYE:

Funda, cordón para gafa, gamuza y tarjeta de cliente.



Disponible también en **Neutro**
Consulta en info@medop.es

VENTAJAS

- › **ADAPTABILIDAD** a todos los usuarios, gracias a sus patillas regulables en longitud.
- › **SELLADO PERFECTO**, debido a la goma interior que además impide la entrada de partículas.
- › **PERFECTA FIJACIÓN** por la silicona antideslizante en las patillas.
- › Excelente **PROTECCIÓN** lateral.

RECOMENDADO PARA

- › Entornos con riesgo de salpicaduras.
- › Entornos con polvo o partículas en suspensión.
- › Industria: cementeras, minas, laboratorios, químicas.

LÍMITE DE GRADUACIÓN:

(+/-) **5 Dioptrías**

APTAS PARA:

	Monofocal	Progresivo	Bifocal
Orgánico			
Policarbonato			

■ No recomendable

■ Consultar restricciones

■ Sin limitaciones habituales

LAS LENTES INCLUYEN:



Certificado **K**
X3 veces más resistente
a la abrasión.

VULCANO



**PROTECCIÓN
SIN EMPAÑAMIENTO**





INCOLORA



AZUL



MARRÓN



VIOLETA

Tallas Disponibles

Talla M (52 x 19 mm.) L (54 x 20 mm.)



Protección lateral de rejilla para mayor ventilación



Bisagras empotradas para mayor fortaleza.

MARCADO DE LENTES

Todas nuestras lentes de graduado tienen marcado K, resistencia al deterioro superficial por partículas finas.

Disponible en **Orgánico**

Marcado de lente **SK**

Disponible en **Polycarbonato**

Marcado de lente **FK**

INCLUYE:

Funda, cordón para gafa, gamuza y tarjeta de cliente.



Disponible también en **Neutro**

Disponible en	Tratamiento	Montura	Talla	Marc. Montura	Marc. Lente	Referencia
Polycarbonato	Antirrayado	Violeta - Azul - Incolora - Marrón	M	F	1F	910555 - 910528 - 907073 - 910490
Polycarbonato	Antirrayado	Violeta - Azul - Incolora - Marrón	L	F	1F	910556 - 910529 - 907074 - 910488
Vidrio 3 mm.	Securizado	Violeta - Azul - Incolora - Marrón	M	F	1S	910557 - 910526 - 907075 - 910491
Vidrio 3 mm.	Securizado	Violeta - Azul - Incolora - Marrón	L	F	1S	910558 - 910527 - 907076 - 910489

VENTAJAS

- › **SIN EMPAÑAMIENTOS** ya que la rejilla lateral permite una mayor **VENTILACIÓN**.
- › **ADAPTABILIDAD** al usuario gracias al alma metálica de la patilla.
- › Gran **FORTALEZA**, debido a las bisagras empotradas.
- › **VERSATILIDAD**, gracias a sus 2 tallas disponibles.

RECOMENDADO PARA

- › Ambientes calurosos o cambios bruscos de temperatura.
- › Industrias: siderurgia, mecanizado, montaje industrial, automoción.

LÍMITE DE GRADUACIÓN:

(+/-) **8 Dioptrías**

APTAS PARA:

	Monofocal	Progresivo	Bifocal
Orgánico			
Polycarbonato			

■ No recomendable
 ■ Consultar restricciones
 ■ Sin limitaciones habituales

LAS LENTES INCLUYEN:



Certificado **K**
X3 veces más resistente a la abrasión.

JEREZ

**ULTRALIGERA, CÓMODA
Y PERFECTO DISEÑO**





GRANATE



AZUL



GRIS



SOLAR

Tallas Disponibles

Talla M (52 x 17 mm.)



Excelente protección lateral.



Puente de silicona antialérgica.

MARCADO DE LENTES

Todas nuestras lentes de graduado tienen marcado K, resistencia al deterioro superficial por partículas finas.

Disponible en **Orgánico**

Marcado de lente **SK**

Disponible en **Polycarbonato**

Marcado de lente **FK**

Disponible también en **Neutro**

Disponible en	Tratamiento	Montura	Talla	Grado	Marc. Montura	Marc. Lente	Referencia
Polycarbonato	Antirrayado - Antiempañante	Azul - Granate - Gris	M	2C - 1,2	F	Consultar	910365 - 910497 - 911183
Polycarbonato Solar	Antirrayado - Antiempañante	Negra	M	5 - 2,5	F	5-2,5 MEDOP 1F	911023
Vidrio	Securizado	Azul - Granate	M	-	F	Consultar	910485 - 910486

VENTAJAS

► **GRAN COMODIDAD** gracias a su:

- Ligereza: solo 24 gramos.
- Perfecta fijación: por la silicona antideslizante en las patillas.
- Silicona antideslizante coinyectada para evitar que la gafa resbale.

► **MODERNO DISEÑO.**

► Disponible en **VERSIÓN SOLAR.**

RECOMENDADO PARA

- Usuarios que busquen protección, diseño y confort en una misma montura.
- Exteriores al disponer de versión solar.

LÍMITE DE GRADUACIÓN:

(+/-) **7 Dioptrías**

APTAS PARA:

	Monofocal	Progresivo	Bifocal
Orgánico			
Polycarbonato			

■ No recomendable ■ Consultar restricciones ■ Sin limitaciones habituales

LAS LENTES INCLUYEN:



Certificado **K**
X3 veces más resistente
a la abrasión.

INCLUYE:

Funda, cordón para gafa, gamuza y tarjeta de cliente.



DIVA



**AMPLIO CAMPO DE VISIÓN Y
PROTECCIÓN EXTRA ANTE EL CALOR**





INCOLORA

Tallas Disponibles

Talla M (54 x 16 mm.) L (57 x 16 mm.)



Excelente protección lateral y superior.



Frente de propionato, material retardante de la llama.

MARCADO DE LENTES

Todas nuestras lentes de graduado tienen marcado K, resistencia al deterioro superficial por partículas finas.

Disponible en **Orgánico**

Marcado de lente **SK**

Disponible en **Polycarbonato**

Marcado de lente **FK**

INCLUYE:

Funda, cordón para gafa, gamuza y tarjeta de cliente.



Disponible también en **Neutro**

Disponible en	Tratamiento	Montura	Talla	Marc. Montura	Marc. Lente	Referencia
Polycarbonato	Antirrayado	Negra e Incolora	S-M	F	1F	911167 - 910572

VENTAJAS

- › **RETARDANTE DE LLAMAS** al tener el frente de propionato.
- › **GRAN RESISTENCIA** de las patillas frente a impactos por su material de polycarbonato.
- › **VERSATILIDAD** debido a su diseño tanto para oficina como planta y a sus diferentes tallas.

RECOMENDADO PARA

- › Entornos laborales con altas temperaturas.
- › Entornos eléctricos.
- › Trabajos que combinen planta y oficina.

LÍMITE DE GRADUACIÓN:

(+/-) **7 Dioptrías**

APTAS PARA:

	Monofocal	Progresivo	Bifocal
Orgánico			
Polycarbonato			

■ No recomendable

■ Consultar restricciones

■ Sin limitaciones habituales

LAS LENTES INCLUYEN:



Certificado **K**
X3 veces más resistente
a la abrasión.

HÉRCULES

**LA PROTECCIÓN
CLÁSICA**





INCOLORA



MARRÓN



CON CLIP

Tallas Disponibles	Talla M (54 x 17 mm.)
Talla L (56 x 17 mm.)	Talla XL (58 x 17 mm.)



Excelente protección lateral y superior.



Alma metálica para adaptar la gafa al usuario.

MARCADO DE LENTES

Todas nuestras lentes de graduado tienen marcado K, resistencia al deterioro superficial por partículas finas.

Disponible en Orgánico	Marcado de lente SK
Disponible en Polycarbonato	Marcado de lente FK

Disponible también en **Neutro**

Disponible en	Tratamiento	Montura	Talla	Grado	Marc. Montura	Marc. Lente	Referencia
Polycarbonato	Antirrayado	Incolora - Marrón	M - L - XL	-	F	1F	Consultar Tarifa
Vidrio 3 mm.	Securizado	Incolora - Marrón	M - L - XL	-	F	1S	Consultar Tarifa
Vidrio Soldadura	Securizado	Negra	M - L - XL	5 a 8	F	5 / 8 MEDOP 1S	Consultar Tarifa
Vidrio Infrarrojos	Securizado	Negra	M - L	4-6 y 4,7	F	4-6 / 4-7 MEDOP 1S	Consultar Tarifa
Con Clip	Antirrayado	Negra	-	3	F	3M1F	911824
Con Clip	Antirrayado	Negra	-	5	F	5M1F	911823

VENTAJAS

- › Gran **ADAPTABILIDAD** al usuario gracias al alma metálica de la patilla.
- › Excelente **PROTECCIÓN** tanto superior como lateral.
- › **VERSATILIDAD**, gracias a sus 3 tallas disponibles.

RECOMENDADO PARA

- › Industrias que busquen el estilo tradicional.

LÍMITE DE GRADUACIÓN:

(+/-) **8 Dioptrías**

APTAS PARA:

	Monofocal	Progresivo	Bifocal
Orgánico			
Polycarbonato			

■ No recomendable ■ Consultar restricciones ■ Sin limitaciones habituales

LAS LENTES INCLUYEN:



Certificado **K**
X3 veces más resistente a la abrasión.

INCLUYE:

Funda, cordón para gafa, gamuza y tarjeta de cliente.



PULPO



**ROBUSTA, VERSÁTIL Y CON
AMPLIO CAMPO DE VISIÓN**





MARRÓN

Tallas Disponibles

Talla M (54 x 16 mm.) **L** (55 x 17 mm.)



Protección lateral y superior.



Patillas regulables en longitud.

MARCADO DE LENTES

Todas nuestras lentes de graduado tienen marcado K, resistencia al deterioro superficial por partículas finas.

Disponible en **Orgánico**

Marcado de lente **SK**

Disponible en **Policarbonato**

Marcado de lente **FK**

INCLUYE:

Funda, cordón para gafa, gamuza y tarjeta de cliente.



Disponible también en **Neutro**

Disponible en	Tratamiento	Montura	Talla	Marc. Montura	Marc. Lente	Referencia
Policarbonato	Antirrayado	Marrón	M - L	F	1F	900221 - 900252
Vidrio 3 mm.	Securizado	Marrón	M - L	F	1SK	900226 - 900262

VENTAJAS

- › **ADAPTABILIDAD** a todos los rostros por sus patillas extensibles.
- › Gran **VERSATILIDAD** debido a las patillas regulables en 4 posiciones y a sus diferentes tallas.
- › **EXCELENTE PROTECCIÓN**, tanto superior como lateral.

RECOMENDADO PARA

- › Usuarios que busquen una gafa robusta con amplio campo de visión.
- › Industrias que busquen el estilo tradicional.

LÍMITE DE GRADUACIÓN:

(+/-) **8 Dioptrías**

APTAS PARA:

	Monofocal	Progresivo	Bifocal
Orgánico			
Policarbonato			

■ No recomendable
 ■ Consultar restricciones
 ■ Sin limitaciones habituales

LAS LENTES INCLUYEN:



Certificado **K**
X3 veces más resistente
a la abrasión.

STILUS



**DISEÑO ACTUAL DE CALLE CON
PROTECCIÓN ADICIONAL**



ESPECIAL PARA TRABAJOS DE OFICINA Y PLANTA



NEGRA

Tallas Disponibles

Talla **S** (52 x 16 mm.) **M** (54 x 16 mm.)



Excelente protección lateral de policarbonato.



Patillas con flexo, flexibles y resistentes.

MARCADO DE LENTES

Todas nuestras lentes de graduado tienen marcado K, resistencia al deterioro superficial por partículas finas.

Disponible en **Orgánico**

Marcado de lente **SK**

Disponible en **Policarbonato**

Marcado de lente **FK**

INCLUYE:

Funda, cordón para gafa, gamuza y tarjeta de cliente.



Disponible también en **Neutro**

Disponible en	Tratamiento	Montura	Talla	Grado	Marc. Montura	Marc. Lente	Referencia
Policarbonato	Antirrayado	Negra	S - M	2C-1,2	F	2C-1,2 M1F	911569 - 911568

VENTAJAS

- › **ADAPTABILIDAD** gracias a sus patillas altamente flexibles y resistentes.
- › Excelente **PROTECCIÓN**, gracias al lateral de policarbonato contra impactos.
- › **VERSATILIDAD**, gracias a las tallas disponibles.

RECOMENDADO PARA

- › Usuarios de planta y oficina.
- › Usuarios que busquen protección y diseño.

LÍMITE DE GRADUACIÓN:

(+/-) **8 Dioptrías**

APTAS PARA:

	Monofocal	Progresivo	Bifocal
Orgánico			
Policarbonato			

■ No recomendable ■ Consultar restricciones ■ Sin limitaciones habituales

LAS LENTES INCLUYEN:



Certificado **K**
X3 veces más resistente a la abrasión.

Gama de Monturas Metálicas



VOLGA

Sin
Silicona

Peso
22 gr.

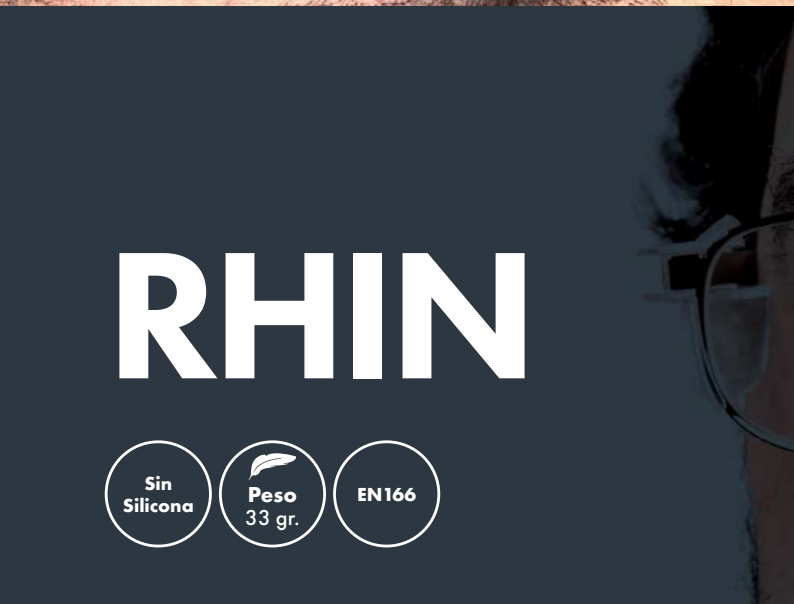
EN166

RHIN

Sin
Silicona

Peso
33 gr.

EN166



DANUBIO

Sin
Silicona

Peso
32 gr.

EN166





VOLGA

Tallas Disponibles

Talla S (51 x 17 mm.)

Talla M (51 x 19 mm.)

Talla L (53 x 20 mm.)

Talla XL (55 x 21 mm.)



RHIN

Tallas Disponibles

Talla L (51 x 18 mm.)

Talla M (52 x 16 mm.)

Talla XL (53 x 20 mm.)



DANUBIO

Tallas Disponibles

Talla L (54 x 18 mm.)

Talla M (52 x 16 mm.)

Talla XL (56 x 20 mm.)

MARCAO DE LENTES

Todas nuestras lentes de graduado tienen marcado K, resistencia al deterioro superficial por partículas finas.

Disponible en **Orgánico**

Marcado de lente **SK**

Disponible en **Polycarbonato**

Marcado de lente **FK**

Disponible también en **Neutro**

Disponible en	Tratamiento	Montura	Talla	Marc. Montura	Marc. Lente	Referencia
VOLGA Polycarbonato	Antirrayado	Azul	S - M - L - XL	S	M1S	910475 - 907052 - 907053 - 907054
RHIN Polycarbonato	Antirrayado	Gris	M - L - XL	F	M1FK	910433 - 900289 - 906494
DANUBIO Polycarbonato	Antirrayado	Gris	M - L - XL	F	1F	906490 - 900277 - 900492

VENTAJAS

- › **ADAPTABILIDAD** gracias a las patillas flexibles.
- › Monturas metálicas muy **LIGERAS**.
- › Excelente **PROTECCIÓN** lateral.
- › **VERSATILIDAD** debido a la disponibilidad de diferentes tallas.

RECOMENDADO PARA

- › Usuarios de planta y oficina.
- › Usuarios que busquen protección y diseño.

LÍMITE DE GRADUACIÓN:

(+/-) **8 Dioptrías**

APTAS PARA:

	Monofocal	Progresivo	Bifocal
Orgánico			
Polycarbonato			

■ No recomendable
 ■ Consultar restricciones
 ■ Sin limitaciones habituales

LAS LENTES INCLUYEN:



Certificado **K**
X3 veces más resistente
a la abrasión.

INCLUYE:

Funda, cordón para gafa,
gamuza y tarjeta de cliente.



CLIP TRIPACK



**CLIP GRADUABLE PARA MODELO TRIPACK.
SUMA DE PROTECCIÓN Y DISEÑO DEPORTIVO**





Compatible con **TRIPACK**. Modelo deportivo con **montura negra** compatible con el clip interior graduable. Incorpora tres lentes: incolora, solar y naranja, intercambiables entre sí. **Patillas intercambiables por goma** para mayor versatilidad. Se entrega en funda rígida alta calidad.



Compatible con **TRIPACK ONE**. Modelo deportivo con **montura negra** compatible con clip interior graduable. Incorpora lente incolora con posibilidad de añadir lente solar. **Patillas intercambiables por goma** para mayor versatilidad.



Compatible con **TRIPACK SPORT**. Modelo deportivo con **montura blanca** compatible con el clip interior graduable. Incorpora tres lentes: **espejada, incolora y naranja**, intercambiables entre sí. **Patillas intercambiables por goma** para mayor versatilidad. Se entrega en funda rígida alta calidad.

Disponible también en **Neutro**

Disponible en	Tratamiento	Montura	Marc. Montura	Marc. Lente	Referencia
Clip Tripack Graduable	Antiepañante	CE	-	-	911242
Policarbonato	Antirrayado	Negra y Blanca	FT	1F	911174 - 911563 - 911561
Lente Solar	Antirrayado - Antiepañante	-	-	5-3.1 M1FTKN	912044
Rec. Lente Naranja	Antirrayado - Antiepañante	-	-	2C-1.2 M1FTKN	912047
Rec. Lente Espejada	Antirrayado - Antiepañante	-	-	5-3.1 M1FT	912046
Rec. Lente Incolora	Antirrayado - Antiepañante	-	-	2C-1.2 M1FTKN	912045

VENTAJAS

- › **VERSATILIDAD**, ya que dispone de juegos oculares intercambiables y patillas intercambiables por goma.
- › **PROTECCIÓN**, espuma interior antiimpactos.
- › **COMODIDAD** gracias al puente flexible.

RECOMENDADO PARA

- › Trabajos de exterior: policías, forestales
- › Correcciones monofocales exclusivamente
- › Usuarios con alternancia de gafa graduada y lentillas.

MARCADO DE LENTES

Disponible en Orgánico	Marcado de lente SK
Disponible en Policarbonato	Marcado de lente FK

LÍMITE DE GRADUACIÓN

-6 + 4 Dioptrias

APTAS PARA:

	Monofocal	Progresivo	Bifocal
Orgánico			
Policarbonato			

■ No recomendable
 ■ Consultar restricciones
 ■ Sin limitaciones habituales

LAS LENTES INCLUYEN:



Certificado **K**
X3 veces más resistente a la abrasión.

CLIP GP5 FUTURE

Sin
Silicona

0%
METAL

Peso
37 gr.

**CLIP GRADUABLE PARA MODELO PANORÁMICO GP5 FUTURE.
AJUSTE PERFECTO CON EL MAYOR CONFORT**

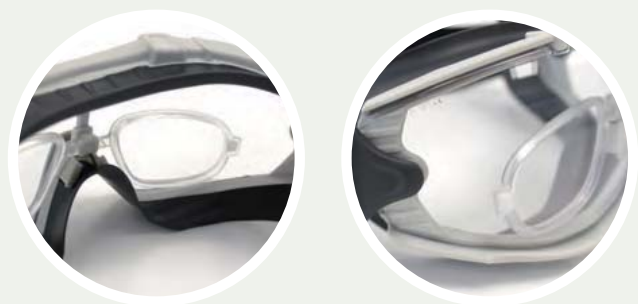




Compatible con **GP5 FUTURE**. Gafa panorámica con mejor ajuste a la cara, apertura de una sola mano y banda elástica de 2.5 cm para menor sensación de presión, confort total para el usuario.

Ventilación indirecta que evita empañamientos, **recomendado para ambientes calurosos o con cambios bruscos de temperaturas.**

0% metal, idóneo para trabajos en **entornos eléctricos.**



MARCADO DE LENTES

Todas nuestras lentes de graduado tienen marcado K, resistencia al deterioro superficial por partículas finas.

Disponible en **Orgánico**

Marcado de lente **SK**

Disponible en **Polycarbonato**

Marcado de lente **FK**

Disponible también en **Neutro**

Disponible en	Tratamiento	Montura	Marc. Montura	Marc. Lente	Referencia
Clip GP5 Future	Antiempañante	CE	-	-	912388
Polycarbonato	Antirrayado - Antiempañante	-	34BT	2C-1,2 M134BT	912371
Recambio Lente Incolora	Antirrayado - Antiempañante	-	-	2C-1,2 M134BT	912386
Recambio Lente Solar	Antirrayado - Antiempañante	-	-	5-2,5 M134BT	912387

VENTAJAS

- › **CONFORT** gracias a la banda elástica de 2.5cm para menor sensación de presión.
- › **SEGURIDAD** mediante la apertura con una sola mano.
- › Perfecto **AJUSTE** a la cara.

RECOMENDADO PARA

- › Entornos con riesgo de salpicaduras.
- › Riesgo de impactos.
- › Entornos con polvo.
- › Correcciones monofocales exclusivamente.
- › Ambientes calurosos o con cambios bruscos de temperatura.
- › Entornos eléctricos.

LÍMITE DE GRADUACIÓN

(+/-) **7 Dioptrías**

APTAS PARA:

	Monofocal	Progresivo	Bifocal
Orgánico			
Polycarbonato			

■ No recomendable
 ■ Consultar restricciones
 ■ Sin limitaciones habituales

LAS LENTES INCLUYEN:



Certificado **K**
X3 veces más resistente a la abrasión.



NUEVA TARIFA DE GRADUADO MEDOP 2017 MÁS SENCILLA Y SIMPLIFICADA

TODOS LOS TRATAMIENTOS Y MONTURAS AL MISMO PRECIO,
SIN EXTRAS

PROGRESIVO PERSONALIZADO, EL MAS AVANZADO DEL MERCADO,
AL MISMO PRECIO QUE EL PROGRESIVO BÁSICO

- ✓ Cubrir todas las necesidades únicamente con dos precios, uno para monofocal y otro para progresivo.
- ✓ Aprobación de presupuestos de manera rápida por su sencillez.
- ✓ Facturas más fáciles de entender de un solo vistazo.



Nacional:

info@medop.es
Tel. 902 151 269

Export:

info@medop.es
Tel. +34 94 479 02 80

**Horario continuo: 8:30 a 19:00 h de lunes a viernes
(Agosto: 8.30h a 17.00h)**

Realice sus pedidos en nuestra web:

**www.medop.es
24 h. 365 días al año**

Para darnos su opinión entre en
<http://www.medop.es/opinion/>

